

INFORME DE  
SOSTENIBILIDAD



TRANSFORMAMOS **VIDAS**



**En esta edición de nuestro Informe de Sostenibilidad resaltamos las historias de transformación de vida de quienes son impactados positivamente con cada uno de los pilares de nuestra estrategia.**

En cada capítulo encontrarás testimonios e historias que demuestran nuestro compromiso con apalancar el progreso de nuestros grupos de interés y la conexión de nuestras acciones con el Propósito Superior de Grupo Auteco.

# CONTENIDO

- 🕒 Sobre este Informe
- 📄 Carta del Presidente de la Junta Directiva
- 📅 Hechos que han marcado nuestra historia

## 1 NUESTRA EMPRESA

- » Crecer con propósito
- » Nuestra cadena de valor
- » Liderazgos que generan confianza
- » Principios que nos orientan
- » Así es nuestro modelo de sostenibilidad
- » Unidos para transformar
- » Así sumamos y multiplicamos

## 2 PROGRESO

- » **Movemos sueños, transformamos realidades**
- » **Desarrollo de producto**
- » **Movilidad en dos ruedas**
- » **Movilidad en tres ruedas**
- » **Ecosistema innovador a la medida del cliente**
- » **Evolución digital que nos potencia**
- » **Excelencia operacional**
- » **Calidad del portafolio**
- » **Desarrollo de proveedores y socios comerciales**
- » **Logística enfocada al cliente**
- » **Respaldo que hace la diferencia**
- » **Valor social agregado**

## 3 PERSONAS

- » **Donde nace el impulso de la transformación**
- » **Desarrollamos talento y capacidades**
- » **Así somos quienes movemos a Auteco**
- » **Bienestar que sostiene nuestro trabajo**
- » **Seguridad y Salud en el Trabajo**
- » **Desarrollo del talento**
- » **Movilidad segura**
- » **Movilizamos el tejido comunitario**

## 4 PLANETA

- » **Movilidad que cuida al mundo**
- » **Cambio climático: una agenda estratégica**
- » **Cerrar ciclos, abrir oportunidades**
- » **Recursos y su uso responsable**

## Sobre este informe

(GRI 2-1, 2-2, 2-3, 2-5)



Este informe es el resultado del trabajo colaborativo de nuestro talento humano, quienes consolidaron la información de forma confiable y rigurosa.

Cada año compartimos este documento como muestra de un compromiso real con la sostenibilidad y la transparencia. **Aquí se encuentran nuestras acciones concretas encaminadas con el propósito de transformar vidas y generar progreso.**

En este *Informe de Sostenibilidad* plasmamos el camino que hemos recorrido en 2025 para crear valor sostenible con las comunidades y los entornos que impactamos. Aquí compartimos nuestra gestión, los avances alcanzados y los compromisos que guiaron nuestras decisiones como Grupo Auteco entre el 1.º de enero y el 31 de diciembre de 2025.

La estructura del informe se realizó con referencia a los estándares del **Global Reporting Initiative (GRI)**, que garantizan un proceso organizado, basado en temas materiales y alineado con buenas prácticas internacionales de sostenibilidad.

En este *Informe* abarcamos las compañías del **Grupo Auteco: Autotécnica Colombiana S.A.S. (Auteco SAS) y Auteco Mobility S.A.S.**, nuestras organizaciones privadas dedicadas al ensamble y comercialización de vehículos, autopartes y accesorios, con sede principal en Itagüí, Antioquia.

Nuestras operaciones se desarrollan principalmente en **Colombia**. Logramos presencia internacional a través de marcas representadas: **Auteco BLUE en México** y la comercialización internacional que operamos con la marca **Victory en México, República Dominicana, Guatemala y China**. Este *Informe* permite comprender la dimensión regional de los negocios y los públicos con los que interactuamos.

La información que presentamos fue consolidada por diferentes áreas y procesos de la organización, con el acompañamiento de auditoría interna para asegurar coherencia, trazabilidad y rigor en los contenidos. Aunque este documento aún no cuenta con verificación externa e independiente, en Grupo Auteco mantenemos altos estándares internos para revisar y controlar los datos y la información.

Para inquietudes, comentarios o aportes relacionados con este *Informe*, disponemos de un canal de contacto ([gestionambiental@auteco.com](mailto:gestionambiental@auteco.com)) para que todos los grupos de interés que deseen profundizar en la información presentada puedan hacerlo. También pueden contribuir al mejoramiento continuo de futuras publicaciones.



# Avanzamos hacia la transformación y el progreso

## Carta del Presidente de la Junta Directiva

(GRI 2-22)



Cada usuario que confía en nosotros encuentra en su vehículo una oportunidad real de avanzar y construir mejores condiciones para sí mismo y su familia”.

### Estimados accionistas y grupos de interés:

En el Grupo Auteco nuestro propósito superior es la brújula para nuestras decisiones: **transformar vidas y generar progreso a través de las mejores opciones de movilidad.** Este trasciende la venta de motocicletas y se suma a la convicción de que la movilidad cambia realidades: liberando tiempo a nuestros usuarios, que se convierte en momentos de calidad; impulsa oportunidades de trabajo, y posibilita el disfrute de los paisajes colombianos en cada recorrido.

El 2025 fue un año significativo para la movilidad, el empleo y las oportunidades en Colombia. **El sector de las motocicletas creció un 34,9%, lo que superó la venta de 1,1 millones de unidades.**

Este dinamismo nos inspira y nos desafía a mantenernos a la vanguardia con responsabilidad, innovación y sostenibilidad. Por eso, este año fortalecimos nuestra eficiencia operativa con proyectos que consolidan la solidez necesaria para responder de manera coherente con el crecimiento del mercado.

En este mismo camino reafirmamos nuestro compromiso con la calidad al recertificarnos en ISO 9001 e integrar la Planta de Rionegro a nuestro Sistema de Gestión de Calidad; una apuesta por la excelencia en toda la cadena de valor.

Nuestra apuesta comercial avanza hacia un ecosistema de mercado, de la mano con nuestra red comercial, para que nuestros socios sigan progresando en resultados y competitividad; aportando a su sostenibilidad en el mediano y largo plazo.

Estas acciones se reflejan en nuestros resultados económicos, permitiéndonos recuperar la salud financiera y apalancando nuestros modelos de negocio.

El 2025 fue un año significativo para la movilidad, el empleo y las oportunidades. **En Colombia el sector de las motocicletas creció un 34,9%, lo que superó la venta de 1,1 millones de unidades.**

En nuestro desempeño ambiental logramos hechos destacados, **nos recertificamos como una organización Carbono Neutro y extendimos la certificación Basura Cero (categoría oro)** del CEDI Guarne y la Planta de Cartagena a la de Rionegro; hitos que consolidan un modelo de operaciones más eficientes y responsables.

De igual forma, amplificamos nuestro impacto en educación, movilidad segura y voluntariado. Por medio de la campaña “El destino es volver”, en compañía de la ANDI, entendimos que juntos podemos proteger la vida. Gracias a estos esfuerzos, fuimos reconocidos por el Comité Empresarial de Seguridad Vial, destacando nuestro liderazgo con **la Escuela Virtual y el programa de Movilidad Segura, que formó a más de 5.000 personas.** A esto sumamos las acciones de voluntariado, donde los colaboradores participan en proyectos de bienestar colectivo y conservación del ambiente.

**Este año transformamos la presión del crecimiento en oportunidades para evolucionar sosteniblemente.** Gracias a ello, hoy somos una organización lista para seguir movilizándolo el progreso del país con responsabilidad y propósito.

Agradezco a nuestros colaboradores, clientes, proveedores y aliados por su confianza y compromiso. Los logros que hoy presentamos son el resultado de una convicción compartida: **cada kilómetro recorrido es una oportunidad real de transformación y progreso que construye un mejor país.**

**Carlos Vásquez Restrepo**  
Presidente de la Junta Directiva Grupo Auteco



# Hechos que han marcado nuestra historia



PROGRESO



PERSONAS



PLANETA

**A lo largo de nuestra historia, la sostenibilidad ha sido un camino que hemos recorrido paso a paso.**

Cada hito representa desafíos asumidos, metas alcanzadas y la voluntad constante de hacer las cosas mejor.



2019

Nos adherimos al Pacto Global de las Naciones Unidas, siendo la única ensambladora de Colombia adscrita.



2019

Alcanzamos el puesto #1 en Latinoamérica en la importación y comercialización de camiones y motocarros eléctricos.



2018

Desarrollamos un programa robusto para la recolección y aprovechamiento de llantas y baterías.



2016

Fuimos los primeros en comercializar vehículos eléctricos de dos ruedas en Colombia, con nuestra marca propia Starker.



Generamos ahorros a la población rural que se moviliza en nuestras motocicletas.



Conectamos territorios a través de los vehículos doble propósito, aptos para terrenos de difícil acceso.



2015

Comenzamos nuestra marca propia: Victory.



2014

Inauguramos la Planta de Cartagena, una de las más modernas de Latinoamérica.



Contribuimos con la formación de técnicos que emprendieron sus propios negocios.



2009

Comienza el instituto de formación propia, hoy se conoce como Universidad Auteco.



1941

Nace Auteco, comenzamos a generar empleo con una estación de gasolina y el almacén de repuestos.



1960

Creamos la primera línea de ensamble de motocicletas generando empleos y acompañamos la creación de la Ley de Ensamble.

Nuestros clientes comenzaron a ahorrar no solo dinero, también tiempo.



1972

Comenzamos el ensamble de Kawasaki.



1993

Iniciamos el ensamble de las motocicletas Indias BAJAJ.



Fuimos pioneros en motocicletas 4T. Aportamos al ahorro en combustible y evitar la quema de aceite en el motor.



Nuestra eficiencia ayudó al bolsillo de muchos usuarios.



2003

Arrancamos con el ensamble y comercialización de Kymco, motocicletas fáciles de manejar.

Dimos un paso hacia la inclusión al ofrecer especialmente a las mujeres ahorro económico y acceso a las oportunidades.



Aquí puedes ver nuestra propia historia de progreso



2021

Agregamos una nueva marca en nuestro portafolio, gracias a nuestra alianza de ensamble y comercialización de TVS.



Certificamos nuestra sede de Guarne en Basura Cero. Logramos reciclar, reusar y reducir los desperdicios generados.



2022

Logramos ser la primera ensambladora latinoamericana Carbono Neutro, 28 años antes de la meta que Colombia proyecta para la industria.



También certificamos en Basura Cero la planta de Cartagena. Adicional, logramos que más del 50% de su capacidad operara con energía solar.



2023

Con la consolidación de Grupo Auteco potenciamos nuestras capacidades de impacto.



Hicimos parte de la creación de la Cámara de la Industria de Motocicletas de la ANDI.



Lanzamos la campaña CONCIENCIA para promover la movilidad segura y la protección de la vida de las personas.



2024

Llegamos al mercado internacional con nuestra marca propia Victory.



Diseñamos nuestro Modelo de Cultura Organizacional que integra la sostenibilidad en cada una de nuestras acciones.



2025

Consolidamos nuestra operación logística a través de nuestra oficina en China.



Innovamos con procesos de circularidad en los procesos productivos, con la inyección de plástico reciclado en autopartes de la motocicleta Agility, Kymco.



# Movilidad que abre nuevos caminos

- Crecer con propósito
- Nuestra cadena de valor
- Liderazgos que generan confianza
- Principios que nos orientan
- Así es nuestro modelo de sostenibilidad
- Unidos para transformar
- Así sumamos y multiplicamos

# NUESTRA EMPRESA



“ Para realizar mi trabajo debo pasar por carreteras con terrenos muy difíciles. Por eso decidí comprar una MRX 125 que es lo suficientemente alta y con una muy buena suspensión. El proceso de compra fue sencillo, a través de un crédito con cuotas muy cómodas. Ahora salgo a hacer mis labores diarias con más tranquilidad y seguridad”.



Aquí puedes conocer más sobre esta historia

**Esteban Restrepo**  
 Profesional ambiental.  
 Puerto Parra, Santander,  
 Colombia.

# Crecer con propósito

(GRI 2-6)

## Sostenibilidad y desarrollo económico

**Entendemos la movilidad como un motor de transformación social y económica.** Por eso, nuestra propuesta integra eficiencia, accesibilidad e innovación para generar progreso en los territorios y consolidarnos como una compañía líder en movilidad en Colombia y Centro América.

Nuestro liderazgo es consecuencia de una oferta grande y variada con marcas reconocidas a nivel global, sumada a nuestras alianzas estratégicas y un talento de clase mundial.



Alto de las Palmas, Medellín. Desde nuestras sedes construimos una movilidad que transforma vidas.

## Un portafolio para cada necesidad

**Nuestro portafolio integra motocicletas y motocarros a combustión, así como opciones de movilidad eléctrica de dos y cuatro ruedas.**

Esta diversidad nos permite atender diferentes necesidades de **movilidad: transporte, trabajo, entretenimiento y competencia**, y también adaptándonos a las múltiples condiciones y terrenos a los que se enfrentan nuestros clientes.

Nuestra promesa de valor está respaldada en nuestra capacidad industrial y logística. Contamos con dos plantas de ensamble ubicadas en Cartagena y Rionegro, que operan con cuatro líneas de producción. Adicionalmente, tenemos un Centro de Distribución en Guarne, con el propósito de asegurar la disponibilidad de repuestos y accesorios.

Alrededor del país disponemos de una amplia red de salas de venta y centros

de servicio autorizados para hacer acompañamiento técnico, especializado y cercano con los clientes. Mientras que en Itagüí y Envigado se encuentran nuestras oficinas administrativas.

En el ámbito regional nos encontramos en un proceso de internacionalización, a través de nuestra marca Victory, ampliando nuestra presencia con las marcas Victory y Ceronte a **República Dominicana y Guatemala.**

Toda esta infraestructura, sumada a nuestro conocimiento profundo del consumidor, refuerza un servicio de clase mundial que se refleja en la **experiencia posventa y en la confiabilidad de los productos.** En definitiva, esto nos permite consolidar una vocación internacional que favorece economías de escala, promueve el intercambio de mejores prácticas y fortalece nuestro poder de resiliencia ante posibles movimientos en el mercado.

**Propuesta de valor integral:**



**Desde la pandemia del Covid-19, cada año generamos un impacto tangible:** más de 50 millones de días ahorrados en desplazamientos que se transforman en tiempo para la vida, el aprendizaje y el desarrollo de las nuestros clientes.

De esta manera mantenemos un **enfoque de crecimiento responsable que integra desempeño económico, servicio superior y contribución tangible al desarrollo de los territorios.**

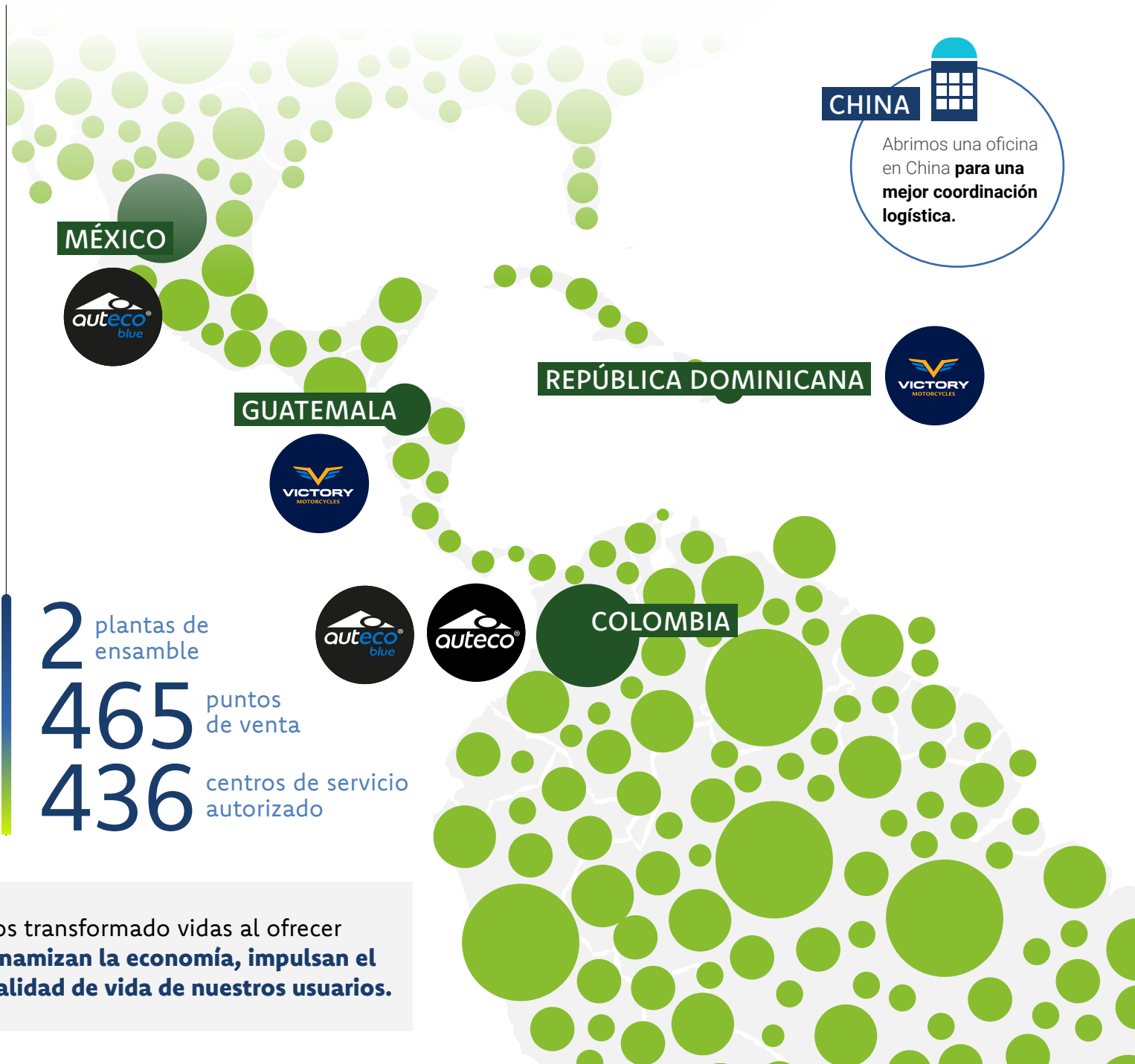
## Movilidad sin fronteras: presencia internacional

Presencia en

# 5 países

Colombia, México, República Dominicana, Guatemala y China.

### Nuestras marcas



MÉXICO



GUATEMALA



REPÚBLICA DOMINICANA



COLOMBIA



CHINA



Abrimos una oficina en China **para una mejor coordinación logística.**

2 plantas de ensamble

465 puntos de venta

436 centros de servicio autorizado

Durante más de 8 décadas hemos transformado vidas al ofrecer **soluciones de transporte que dinamizan la economía, impulsan el emprendimiento y mejoran la calidad de vida de nuestros usuarios.**

# Nuestra cadena de valor

(GRI 2-6)

Analizamos el mercado y las necesidades de los usuarios continuamente para diseñar un portafolio robusto y diverso que responda a diferentes usos, segmentos y tendencias de movilidad.

**Pertinencia y competitividad.**

## PORTAFOLIO A LA VANGUARDIA



Nuestras plantas de ensamble operan bajo estándares de eficiencia, seguridad, calidad y cuidado ambiental, con un equipo humano de clase mundial.

**Confiabilidad y alto desempeño de los vehículos.**

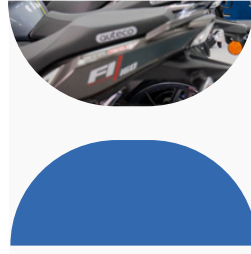
## PROCESO DE PRODUCCIÓN RESPONSABLE Y EFICIENTE

Impulsamos el progreso de nuestros clientes a través de productos de calidad y un respaldo posventa, que incluye repuestos, mantenimiento y soporte técnico.

**Prolongar la vida útil de los vehículos y fortalecer la confianza.**

## SERVICIO Y ACOMPAÑAMIENTO AL USUARIO

1



3



4



5



## ALIADOS ESTRATÉGICOS

Trabajamos de la mano con fabricantes y socios globales que aportan innovación, tecnología y conocimiento técnico.

**Desarrollo de productos y crecimiento sostenible.**

2

## RED COMERCIAL Y DE DISTRIBUCIÓN ROBUSTA

Contamos con una amplia red de socios comerciales, salas de venta y estrategias de mercadeo que nos permiten llegar con mayor efectividad a los usuarios, en todo el país.

**Disponibilidad, respaldo y cercanía.**



# Liderazgos que generan confianza

(GRI 2-9, 2-12, 2-13, 2-14)



## Gobierno corporativo

Nuestro **gobierno corporativo** es el que organiza nuestra toma de decisiones, promueve la transparencia y asegura que actuemos de manera responsable y alineada con los objetivos.

La **Asamblea General de Accionistas** es el máximo órgano de gobierno; participa activamente en el desarrollo, aprobación y revisión del propósito, la misión y los objetivos de sostenibilidad, además de que supervisa periódicamente el avance de los procesos de debida diligencia y la gestión de impactos sociales y ambientales. Adicionalmente, es quien designa a la Junta Directiva.

La **Junta Directiva** orienta las decisiones de alto impacto, direcciona estratégicamente y asegura coherencia entre la gestión corporativa y los compromisos con los grupos de interés. También revisa con regularidad el desempeño, valida los ajustes necesarios y garantiza que la agenda de sostenibilidad avance. Estas revisiones son realizadas de manera trimestral o en espacios extraordinarios, cuando surgen temas más urgentes.

La **Administración** es liderada por los presidentes **Andrés Ricardo Aristizábal** y **José Ignacio Rojas**, quienes conforman autónomamente su Comité Directivo, y son los encargados de implementar la estrategia corporativa y los objetivos de sostenibilidad. Este comité integra a los líderes clave que garantizan la ejecución de la estrategia.

**Andrés Ricardo Aristizábal Roldán** Presidente Auteco Mobility S.A.S. y **José Ignacio Rojas López** Presidente Auteco SAS.

De forma complementaria, contamos con **comités especializados**, que aportan rigor técnico, fortalecen la gobernanza y consolidan una operación coherente y transparente.

### COMITÉ DIRECTIVO

Un espacio de coordinación para decisiones estratégicas transversales.

### COMITÉ FINANCIERO

Analiza y hace seguimiento del desempeño económico del grupo y sus decisiones de inversión.

### COMITÉ DE AUDITORÍA

Efectúa controles internos, la gestión de riesgos y la calidad de los informes.

### COMITÉ DE CUMPLIMIENTO

Vigila el cumplimiento normativo y de la ética, y previene riesgos reputacionales.

Nuestro *Informe de Sostenibilidad* es resultado de procesos e información interna que se revisan y validan **para asegurar que los datos sean claros y coherentes**. Luego, son presentados en la Asamblea anual.

## Composición de la Junta Directiva

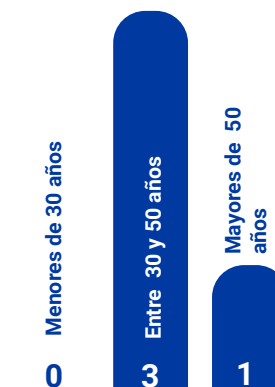
(GRI 405-1)

### Diversidad por género



**4** personas  
forman parte de la Junta Directiva

### Diversidad por edad

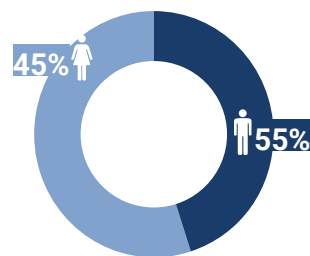


## Composición del Comité Directivo

(GRI 405-1)

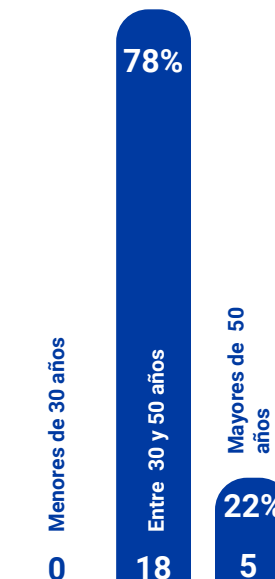
**23**

personas forman parte del Comité Directivo



11 

12 





# Principios que nos orientan

(GRI 2-23, 2-24)

## Ética y transparencia



En todos nuestros equipos el PTEE es una guía para la toma de decisiones responsables y coherentes.

En el Grupo Auteco entendemos que la **ética y la integridad** no son solo principios escritos, son prácticas que guían lo que hacemos cada día y que transforman la sociedad de forma positiva. Por eso las llevamos a la acción a través de políticas, programas y sistemas de control que buscan:

**Prevenir** riesgos éticos.

**Asegurar** un comportamiento empresarial íntegro.

**Promover** relaciones responsables con los grupos de interés.

Para fortalecer esta cultura, implementamos el **Programa de Transparencia y Ética Empresarial (PTEE)**, con lineamientos claros como la política de cero tolerancia frente a la corrupción, el soborno o cualquier práctica contraria a los valores corporativos. Este se articula con el Sistema de Autocontrol y Gestión del Riesgo Integral de Lavado de Activos y Financiación del Terrorismo (SAGRILAFT) para mitigar riesgos legales y reputacionales, regulado por la Superintendencia de Sociedades. Ambos mecanismos guían procesos clave en compras, contratación y relacionamiento con terceros.

## Políticas institucionales que fortalecen la estructura ética

- Política Anticorrupción y Antisoborno (español)
- Anti-Corruption and Anti-Bribery Policy (english)
- Política General de SAGRILAFT
- Política de Manejo de Efectivo
- Política de Estructura de Gobernanza
- Reglamento Interno de Trabajo
- Manual de comportamiento y gobierno corporativo

En el Grupo Auteco incorporamos procesos de debida diligencia para identificar, prevenir y mitigar riesgos éticos, legales y reputacionales. El principio de precaución está integrado en la lógica preventiva del **PTEE y del SAGRILAFT**. Actualmente, nuestras políticas están enfocadas principalmente en la gestión interna, aunque los lineamientos también son aplicados en el relacionamiento con proveedores, aliados y terceros.

Somos parte del Pacto Global de Naciones Unidas, por eso asumimos un compromiso que trasciende nuestra organización. **Actuamos con integridad, protegemos los derechos humanos, promovemos el trabajo digno, cuidamos el planeta y combatimos la corrupción.**



## Comunicación y formación sobre ética y transparencia

(GRI 2-23)

Durante 2025 desarrollamos capacitaciones especializadas en prevención, control y autocontrol, en el marco del SAGRILAFT y del PTEE, impactando a 612 colaboradores y grupos de interés. Así seguimos movilizando transformaciones que contribuyen a cambiar el entorno en el que actuamos.

Asimismo, en el proceso de inducción incluimos un módulo relacionado con la ética y la transparencia empresarial, para asegurar que los nuevos integrantes conozcan los estándares que nos guían en el Grupo Auteco.

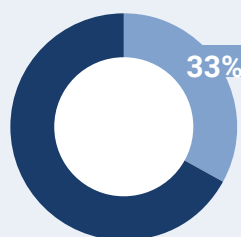
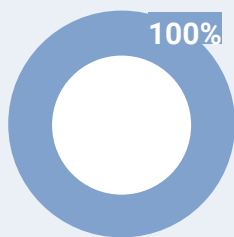
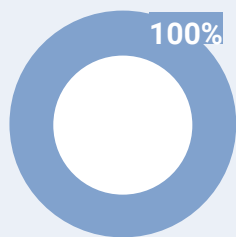


## Formación sobre políticas, compromisos con la ética, transparencia y políticas anticorrupción

Junta Directiva

Comité Directivo

Colaboradores



## Mecanismos de denuncia y asesoramiento

(GRI 2-26)

Contamos con diversos mecanismos confidenciales y anónimos de consulta y denuncia, disponibles para colaboradores, contratistas, proveedores y terceros.

**Correo:** [lineae@teescuchamos.co](mailto:lineae@teescuchamos.co).

**Formularios anónimos:** Español e inglés.

**Área de Cumplimiento:**  
[cumplimentocencorp@cencorp.co](mailto:cumplimentocencorp@cencorp.co)  
 o [vperez@cencorp.co](mailto:vperez@cencorp.co)

**Comités de convivencia.**

**Códigos QR para denunciar:**



## Conflictos de intereses

(GRI 2-15)

Los conflictos de intereses los gestionamos a través de un enfoque preventivo que nos garantiza objetividad y coherencia con nuestro propósito organizacional. Este está integrado al marco de gobernanza y ética, en documentos como el **Manual de comportamiento y gobierno corporativo, el Programa de Transparencia y Ética Empresarial (PTEE), la Política de Estructura de Gobernanza y el Reglamento Interno de Trabajo.**

**Aquí contemplamos:**

- Responsabilidades.
- Lineamientos de conducta.
- Procedimientos de identificación, declaración y manejo para la toma de decisiones independientes.

Nuestro máximo órgano de gobierno y la Alta Dirección, con el apoyo del Comité de Auditoría y Cumplimiento, asumen la responsabilidad de evaluar los riesgos éticos y atender situaciones sensibles con rigor y transparencia. Gestionamos esta información con legalidad, trazabilidad y confidencialidad, convencidos de que la confianza se construye con coherencia.

Nuestros colaboradores actúan con integridad, es un principio que los une.





# Así es nuestro modelo de sostenibilidad

**Nuestra estrategia de sostenibilidad nace de una convicción profunda:** transformar vidas y generar progreso a través de las mejores opciones de movilidad.

**Esta visión se materializa en tres pilares estratégicos Progreso, Personas y Planeta** que articulan los frentes del desarrollo sostenible y permiten que los abordemos de manera integral. Aunque cada uno responde a un tema específico, se interconectan para fortalecer la resiliencia del negocio, potenciar la innovación y asegurar una operación en el largo plazo. Es un marco estratégico que nos permite gestionar riesgos y cumplir con la normativa, además de habilitar la innovación, reputación, eficiencia y creación de valor compartido.

**Hemos convertido la sostenibilidad en el corazón de nuestra estrategia corporativa.** Es el criterio que orienta nuestras decisiones, fortalece nuestra gestión y nos proyecta como un negocio sólido y confiable frente a los retos del futuro.



## Escuchar, dialogar y crecer juntos

(GRI 2-29)

### Relacionamiento con los grupos de interés

Entender las expectativas y necesidades de nuestros grupos de interés es clave para generar valor sostenible. Por eso los identificamos y priorizamos según su nivel de influencia y dependencia, siguiendo el **Estándar AA1000 de Accountability**. Analizamos su relación con nuestra cadena de valor y los impactos que generamos o recibimos a través de nuestras operaciones.

Este enfoque nos ayuda a definir la gestión de cada relación, los canales para la comunicación y la participación ideal para comprender sus expectativas, validar decisiones estratégicas y anticipar riesgos o fortalecer la confianza. Para esto mantenemos mecanismos de relacionamiento documentados, que se integran a la toma de decisiones, en coherencia con el enfoque de doble materialidad y la relevancia de cada grupo en nuestra estrategia corporativa.





## Análisis de doble materialidad

(GRI 3-1)

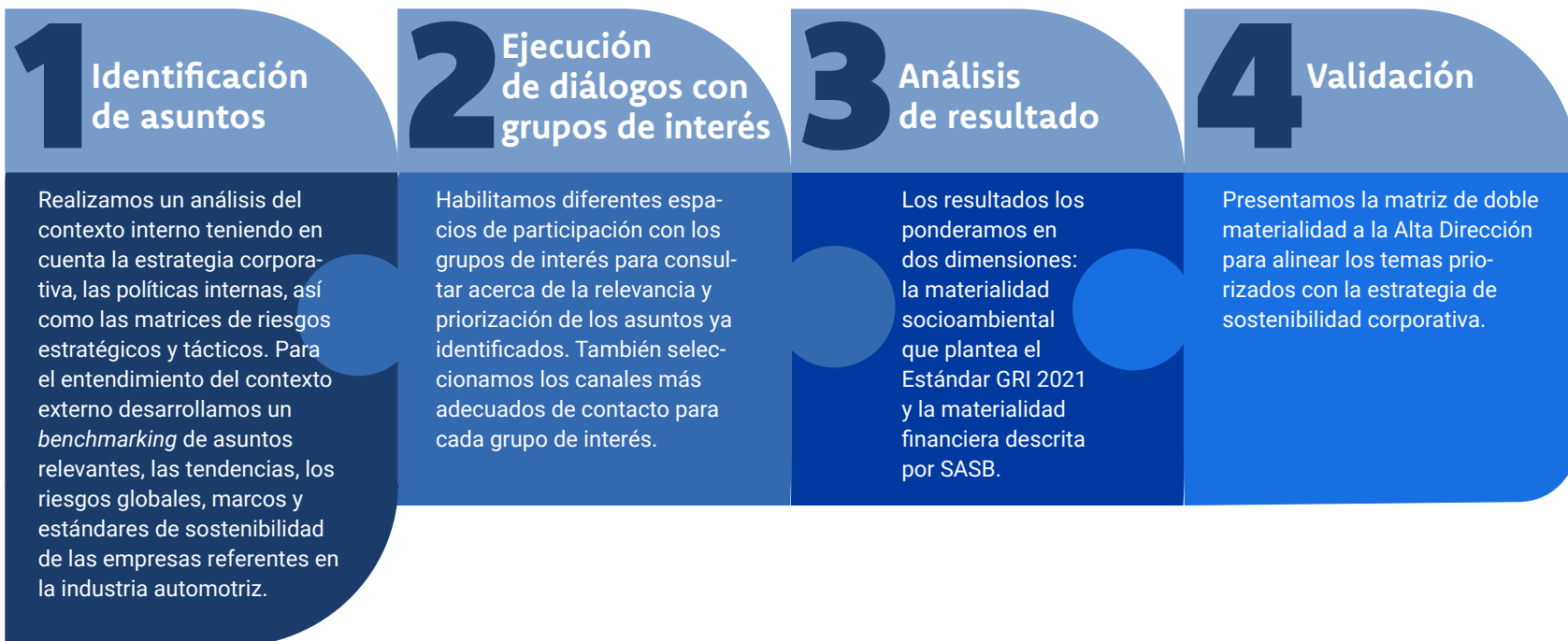
Desde 2024, el análisis de doble materialidad nos ayuda a entender dónde podemos generar mayor valor y asumir con responsabilidad nuestros impactos. Este marco nos ofrece una visión integral de los asuntos ambientales, sociales y de gobierno corporativo (ASG) más relevantes para nosotros y para nuestros grupos de interés.

En este combinamos tanto la perspectiva financiera, que evalúa cómo

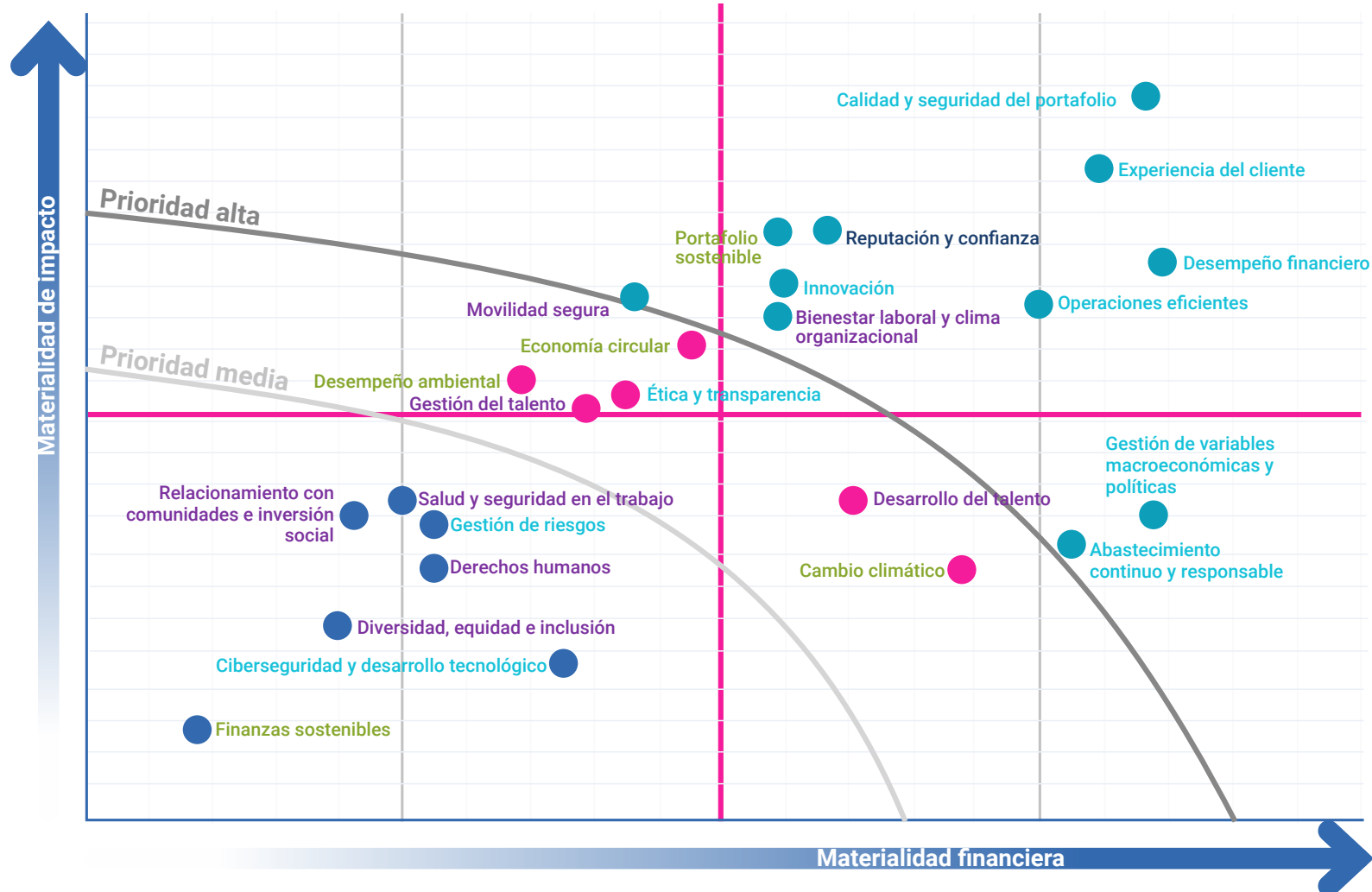
los factores ASG pueden incidir en el desempeño y proyección del negocio, como la perspectiva del impacto, que analiza los efectos reales y potenciales que se generan sobre el entorno, las personas y la cadena de valor.

Mantener este análisis nos permite evolucionar con coherencia, asegurar trazabilidad y fortalecer la toma de decisiones basadas en **necesidades y expectativas de los grupos de interés.**

Nuestra metodología sigue las recomendaciones brindadas por el **Global Reporting Initiative (GRI)**, específicamente en su contenido 3-1, que define la materialidad socioambiental, y el Sustainability Accounting Standards Board (SASB), para definir la materialidad financiera. El proceso de identificación y priorización **lo realizamos siguiendo estos pasos:**



## Matriz de doble materialidad



### Temas materiales

(GRI 3-2)

- 1 Calidad y seguridad del portafolio
- 2 Experiencia del cliente
- 3 Desempeño financiero
- 4 Operaciones eficientes
- 5 Reputación y confianza
- 6 Portafolio sostenible
- 7 Innovación
- 8 Bienestar laboral y clima organizacional
- 9 Gestión de variables macroeconómicas y políticas
- 10 Movilidad segura
- 11 Abastecimiento continuo y responsable

### Temas relevantes

- 1 Economía circular
- 2 Ética y transparencia
- 3 Desarrollo del talento
- 4 Cambio climático
- 5 Desempeño ambiental
- 6 Gestión del talento

### Temas de monitoreo o emergentes

- 1 Salud y seguridad en el trabajo
- 2 Gestión de riesgos
- 3 Relacionamiento con comunidades e inversión social
- 4 Derechos humanos
- 5 Ciberseguridad y desarrollo tecnológico
- 6 Diversidad, equidad e inclusión
- 7 Finanzas sostenibles

## Nuestro compromiso con los desafíos globales

### Contribución a los Objetivos de Desarrollo Sostenible (ODS)

Asumimos nuestro compromiso con la agenda global como una responsabilidad que trasciende fronteras. Conscientes del impacto que podemos generar, alineamos nuestra estrategia de sostenibilidad con los Objetivos de Desarrollo Sostenible, impulsando acciones concretas que contribuyen a un futuro más justo, próspero y sostenible.



#### PROGRESO



**9** INDUSTRIA, INNOVACIÓN E INFRAESTRUCTURA

Impulsamos la **meta 9.2**, que promueve una industrialización inclusiva y sostenible, a través del desarrollo de proveedores del porcentaje de integración nacional (PIN), con quienes trabajamos para fortalecer capacidades productivas, tecnológicas y de calidad.

También contribuimos a la **meta 9.3**, orientada a aumentar el acceso de pequeñas y medianas industrias a cadenas de valor y mercados, por ejemplo, con los proveedores de la Red de Ensamble, que logran oportunidades de crecimiento a través de nuestro programa.



**11** CIUDADES Y COMUNIDADES SOSTENIBLES

Impactamos la **meta 11.2**, enfocada en proporcionar acceso a sistemas de transporte seguros y sostenibles, por medio de nuestro desarrollo y comercialización de motocicletas, que integran tecnologías que reducen riesgos en la vía.

En el portafolio incluimos 100% de motocicletas con sistemas de frenado avanzado Antibloqueo (ABS) (51,3%) y Combinado (CBS) (48,7%), con encendido automático de luces (AHO) (10%) y 90% con Luces de circulación diurna (DRL). Además, apoyamos los medios de transporte cero emisiones con un amplio portafolio de vehículos eléctricos.



**17** ALIANZAS PARA LOGRAR LOS OBJETIVOS

Contribuimos a la **meta 17.16**, alianzas inclusivas para apoyar el desarrollo sostenible. Nuestra participación en espacios gremiales y escenarios de cooperación sectorial es fundamental, al intercambiar aprendizajes y movilizamos iniciativas colectivas.

Propendemos hacia la **meta 17.17**, que fomenta las alianzas público-privadas eficaces por medio de las colaboraciones estratégicas que desarrollamos y que potencian el alcance de nuestros programas, consolidan las capacidades y amplifican nuestro impacto en los territorios y comunidades.



#### PERSONAS



**3** SALUD Y BIENESTAR

Contribuimos al cumplimiento de la **meta 3.6**, que busca reducir a la mitad las muertes y lesiones causadas por accidentes de tráfico; esto lo logramos mediante el programa Movilidad

Segura y la campaña CONCIENCIA, que fortalecen los comportamientos seguros de los actores de la vía. Más de 5.000 personas participaron en nuestras jornadas de sensibilización.

Con esto, más las tecnologías de seguridad avanzada de nuestras motocicletas y la pedagogía, fortalecemos la cultura vial.



**8** TRABAJO DECENTE Y CRECIMIENTO ECONÓMICO

Sumamos a la **meta 8.3** para promover políticas de apoyo a la generación de empleo productivo y al crecimiento de pequeñas y medianas empresas creando empleo directo e impulsando el ecosistema de socios comerciales que dinamizan el tejido empresarial.

La **meta 8.8**, enfocada en proteger los derechos laborales y promover ambientes de trabajo seguros, forma parte de nuestra estrategia. Un ejemplo es la formación continua en salud y seguridad en el trabajo o la implementación de prácticas que previenen incidentes y fortalecen el bienestar.



#### PLANETA



**12** PRODUCCIÓN Y CONSUMO RESPONSABLES

Avanzamos en la **meta 12.2**, orientada al uso sostenible y eficiente de recursos naturales. Lo logramos con programas de eficiencia energética que disminuyen la huella de carbono y potencian buenas prácticas en el manejo, uso y consumo del recurso hídrico.

Impactamos la **meta 12.5**, centrada en reducir la generación de desechos, por

medio de la implementación de estrategias de economía circular (9Rs) y la puesta en marcha del Sistema Basura Cero, con lo que hoy aprovechamos el 96% de los residuos generados reincorporándolos en los ciclos productivos.

Aportamos a la **meta 12.6**, que promueve la adopción de prácticas empresariales sostenibles y la elaboración de informes de sostenibilidad, mediante la divulgación anual de nuestro desempeño ambiental y social.



**13** ACCIÓN POR EL CLIMA

Nuestra estrategia climática contribuye a la **meta 13.2**, que integra medidas de mitigación del cambio climático en las políticas y planes corporativos. En 2025 avanzamos en la elaboración de un estudio integral de riesgos físicos y de transición asociados al cambio climático. Este análisis nos permitió identificar vulnerabilidades, proyectar escenarios futuros y fortalecer la toma de decisiones en la operación, la cadena de valor y la planeación empresarial.

Aportamos a la **meta 13.3**, orientada a mejorar capacidades institucionales y humanas para la acción climática, a través de nuestra participación en el Programa Nacional de Carbono Neutralidad y con la certificación Carbono Neutro.



# Unidos para transformar

(GRI 2-28)

## Participación en espacios gremiales

**Entendemos que los grandes cambios no se logran solos.** Al unirnos a asociaciones, espacios gremiales y alianzas estratégicas, sumamos capacidades para elevar los estándares de la industria, intercambiar mejores prácticas y dar voz a las necesidades reales del sector. De esta manera, consolidamos relaciones de confianza y avanzamos en el ODS 17, convencidos de que la colaboración es clave para transformar realidades.



**ANDI (ASOCIACIÓN NACIONAL DE EMPRESARIOS DE COLOMBIA):** Participamos en comités y grupos de trabajo relacionados con el sector automotor y la sostenibilidad empresarial. Además, formamos parte de la Cámara de la Industria Automotriz, donde abordamos temas regulatorios, técnicos y de innovación.



**FENALCO (FEDERACIÓN NACIONAL DE COMERCIANTES):** Colaboramos en iniciativas de fortalecimiento del comercio y las buenas prácticas comerciales.



**CORPORACIÓN EMPRESARIAL DEL ORIENTE ANTIOQUEÑO (CEO):** Nos vinculamos con el fin de generar sinergias y simbiosis industrial que promuevan el desarrollo del Oriente, y para mediar en el relacionamiento con las entidades gubernamentales y la sociedad civil.



**COMITÉ EMPRESARIAL DE SEGURIDAD VIAL:** Allí fuimos reconocidos en 2025 gracias a nuestro aporte a la democratización de la información de movilidad segura.



**RED DE ENSAMBLE:** Participamos de este equipo conformado por seis ensambladoras del sector automotor, electrodomésticos y ascensores, ubicadas en el eje industrial del Valle de Aburrá.



La Red de Ensamble es una alianza que nos potencia para lograr objetivos de mayor impacto positivo.

**Nuestro propósito es ser una red de colaboración para contribuir a la sostenibilidad de las empresas ensambladoras y su cadena de valor.** Lo logramos con:

- Colaboración empresarial para el desarrollo y el impacto social, proyectos que promuevan el cuidado del ambiente y el encadenamiento productivo de los residuos de las operaciones.
- Referenciación de buenas prácticas corporativas, de impacto social, sostenibilidad, gestión del talento y eficiencia operacional.
- Promoción de los proveedores de bienes y servicios a través de mejoras en la eficiencia energética, gestión de materias primas, economía circular, entre otros.
- Innovación y nuevo conocimiento con investigación compartida y la atracción para la inversión en la región.
- Alianzas estratégicas entre las empresas para abordar desafíos sociales y económicos, impulsando proyectos sostenibles que benefician a los grupos de interés.



# Así sumamos y multiplicamos

## Nuestros compromisos y alianzas

**Hemos consolidado una agenda de sostenibilidad sólida** que se fortalece en la colaboración. A través de alianzas que amplifican resultados y potencian nuestro impacto, tejemos una red con plataformas globales, gremios y actores territoriales que enriquecen nuestra gestión con conocimiento, metodologías y estándares compartidos, que generan transformaciones más profundas y significativas.



### PACTO GLOBAL COLOMBIA

Desde 2019 nos unimos al **Pacto Global de Naciones Unidas**, lo que reafirma nuestro compromiso con los derechos humanos, los estándares laborales, el medioambiente y la lucha contra la corrupción. Cada año renovamos esta

convicción a través de la Comunicación sobre el Progreso. Esta vinculación internacional se ha convertido en un marco orientador para integrar la responsabilidad corporativa en la estrategia del negocio y fortalecer nuestra cultura de ética y respeto.

### CUMPLIMIENTO DE LAS METAS CLIMÁTICAS NACIONALES (NDC)

Contribuimos a las metas climáticas del país mediante el reporte de acciones de mitigación bajo la **Ley 2169 de 2021** (ruta nacional para reducir las emisiones de CO<sub>2</sub> en un 51% a 2030 y alcanzar la carbono-neutralidad en 2050). Avanzamos en eficiencia energética, reducción de emisiones en procesos y movilidad e iniciativas de mitigación del cambio climático.



### ACUERDO DE CRECIMIENTO VERDE

Materializamos la adhesión al Acuerdo de Crecimiento Verde liderado por CORNARE, donde se promueve el desarrollo sostenible del Oriente antioqueño. Esta alianza nos ha permitido reducir emisiones, fortalecer la capacidad adaptativa empresarial y consolidar una hoja de ruta regional para enfrentar los riesgos climáticos.

En 2025 dimos un paso adicional al participar en una alianza multisectorial para realizar un **estudio integral de riesgos climáticos** y la formulación de planes de adaptación para la región. Este esfuerzo busca habilitar futuras oportunidades de financiamiento y posicionar al territorio como una región más resiliente al cambio climático.



Unimos fuerzas por la gestión de riesgos climáticos del Oriente antioqueño, incrementado la resiliencia de la región.



**Alcaldía de Medellín**  
Distrito de  
Ciencia, Tecnología e Innovación

### PACTO POR LA CALIDAD DEL AIRE

Nos unimos a la protección de la calidad del aire y la promoción de la movilidad sostenible en Medellín y el Valle de Aburrá.



**RED DE CERO Y BAJAS EMISIONES**

### MOVE TO ZERO

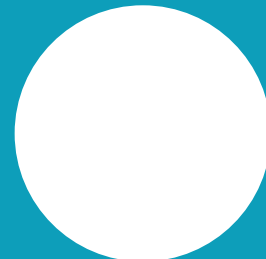
Tenemos un trabajo articulado con la Secretaría de Ambiente de Bogotá y la **Red de Movilidad de Cero y Bajas Emisiones** para promover la descarbonización del transporte. En 2025 fuimos reconocidos en la categoría **cultura y promoción de la movilidad motorizada de carretera cero emisiones**, un logro que evidencia nuestro compromiso con soluciones de transporte más limpias y responsables.



- Movemos sueños, transformamos realidades
- Desarrollo de producto
- Movilidad en dos ruedas
- Movilidad en tres ruedas
- Ecosistema innovador a la medida del cliente
- Evolución digital que nos potencia
- Excelencia operacional
- Calidad del portafolio
- Desarrollo de proveedores y socios comerciales
- Logística enfocada al cliente
- Respaldo que hace la diferencia
- Valor social agregado



# PROGRESO



Impulso que  
transforma vidas



“

**Antes me tomaba casi dos horas y media llegar hasta la universidad,** me debía levantar a las 4:00 de la mañana. Ahora que tengo la motocicleta, puedo transportarme sin limitaciones y preocupaciones. Gané autonomía, libertad y tranquilidad. Ya soy yo misma la que marca el rumbo y el ritmo de mi vida”.

**Mariana Mazo**  
Estudiante universitaria  
Itagüí, Antioquia, Colombia.

# Movemos sueños, transformamos realidades

En Grupo Auteco creemos que la **movilidad es una fuerza que impulsa el avance del país y del mundo**. Conectamos **territorios, personas y oportunidades** a través de soluciones accesibles y confiables, contribuimos a que miles de historias sigan avanzando por nuevos caminos de bienestar.

Creemos que este impacto es mayor y se fortalece gracias a las facilidades que tenemos, como nuestras **alianzas financieras, que amplían el acceso al crédito**, y una red vasta de centros de servicio autorizado posventa y repuestos en el ámbito nacional. También se potencia gracias a las tecnologías de seguridad, que a su vez complementamos con los programas de cultura vial y movilidad segura.

De igual manera, seguimos avanzando paralelamente hacia **soluciones de movilidad que sean más responsables**: diseñamos vehículos seguros que cumplen altos estándares para la protección de nuestros usuarios y también motores de menores emisiones, prácticas de mantenimiento preventivo y alternativas de movilidad menos contaminantes con un portafolio de vehículos eléctricos de dos y más ruedas. Contamos con un portafolio



El progreso no se detiene en ningún rincón de nuestro país. Entre montañas, José Luis, quien trabaja con su motocicleta en Cimitarra.

consolidado que reduce impactos ambientales sin comprometer la funcionalidad.

Esta evolución y mejora continua es posible gracias a la escucha activa de nuestros grupos de interés a través de:

**Medición** Net Promoter Score (NPS).

**Canales** digitales de consulta.

**Estudios** de mercado.

**Pruebas** con usuarios finales.

**Conocimiento** estratégico

**Cada vehículo que ponemos en movimiento impulsa el trabajo de independientes, emprendedores, domiciliarios y pequeños negocios.** Al facilitar sus desplazamientos contribuimos a que generen más ingresos, optimicen su tiempo y dinamicen la economía de sus hogares y comunidades.

Escuchar distintas perspectivas y trabajar de la mano con proveedores y referentes del sector nos impulsa a mejorar continuamente. Así ajustamos nuestros protocolos, anticipamos nuevas necesidades y avanzamos con calidad, poniendo siempre a nuestros clientes en el centro de cada decisión.

Integrar lo económico, social, ambiental y técnico nos permite actuar con una mirada completa y coherente.

**Así reafirmamos nuestro compromiso de transformar vidas y contribuir activamente a un desarrollo más sostenible para el país.**

## Desempeño del negocio de combustión



# 155.972

unidades totales vendidas.

# 13,86%

de participación en el mercado.

Conoce nuestro portafolio completo AQUÍ

### DEPORTIVAS



### AUTOMÁTICAS Y SEMIAUTOMÁTICAS



### Segmentos que movilizamos



Nuestras motocicletas cuentan con diferentes características, que se adaptan a las diversas necesidades de nuestros clientes.

### TRABAJO Y TRANSPORTE



### TODOTERRENO



### MOTOCARROS



### ELÉCTRICOS 2W



### ELÉCTRICOS 4W



# Diseñamos movilidad con propósito

## Desarrollo de producto (GRI 3-3)

En 2025 continuamos evolucionando el diseño y lanzamiento de nuestros productos con una convicción clara: cada solución que llega al mercado debe reflejar nuestro compromiso con la calidad, la seguridad y una experiencia consistente para quienes confían en nosotros. **Innovar es crear mejores oportunidades desde el primer momento.**

## Más control, más confianza para el usuario



## Creación con visión

Estandarizamos los procesos de diseño y desarrollo de producto en todas nuestras marcas, con lo que logramos la certificación bajo **esquemas de talla mundial. Esto nos permitió:**

- Unificar criterios técnicos y metodológicos en todas las etapas.
- Aumentar la trazabilidad y control de los procesos.
- Mantener resultados consistentes, independientemente de la marca o segmento.

Este paso marca una evolución en nuestra madurez organizacional. Refuerza nuestra disciplina técnica y nos ayuda a tomar decisiones con mayor rigor y coherencia, en línea con estándares y referentes globales.



## Lanzamientos centrados en el cliente

**Transformamos la manera en que llevamos nuestros nuevos productos al mercado** implementando un plan de lanzamientos controlados en articulación con las áreas de Calidad y Posventa. **Este enfoque nos permitió:**

- Monitorear el desempeño desde las primeras unidades en circulación.

- Integrar la voz del usuario en etapas tempranas.
- Identificar y ajustar oportunidades de mejora antes de su comercialización masiva.

Gracias a este enfoque reducimos riesgos, fortalecimos la confiabilidad de los productos y mejoramos la experiencia desde el primer contacto con el cliente, para así consolidar un modelo de aprendizaje continuo y evolutivo basado en datos reales.

**Nuestros avances reflejan una forma rigurosa y estratégica de desarrollar producto.** Miramos hacia el futuro con el compromiso de seguir evolucionando con excelencia e integrando nuevas tecnologías, sostenibilidad e innovación en cada paso que damos.

## Cuidar desde el diseño

**Este aspecto fue uno de los grandes logros,** pues en 2025 **el 100% de los modelos del portafolio incorporaron sistemas de frenado antibloqueo (ABS) o combinado (CBS),** un avance significativo para la protección de los usuarios que **se traduce en:**

- Mayor estabilidad y control.

- Reducción de riesgos en condiciones adversas.
- Anticipación a posibles normativas en el sector.

Con esta decisión nos posicionamos como un referente en seguridad, lo cual demuestra nuestro compromiso con el bienestar de los usuarios.

# Dos ruedas, infinitas oportunidades



Es una marca que nace para acompañar el esfuerzo de miles de colombianos que encuentran en la movilidad una herramienta de progreso. Con motocicletas confiables, resistentes y asequibles, facilita el trabajo y los desplazamientos diarios. Su esencia está en democratizar el acceso al transporte, integrar territorios y brindar soluciones funcionales, eficientes y seguras que impulsan nuevas posibilidades.



En diferentes trochas y veredas la moto responde muy bien. Ella cumple con todo lo que yo necesito; es cómoda y económica, y la obtuve con un financiamiento muy fácil. Quién más que yo para asegurar que es una excelente moto”.

José Luis Soto  
Usuario de MRX 150  
Cimitarra, Santander



Aquí puedes conocer más sobre esta historia.



De la mano de TVS Motor Company, referente mundial en excelencia y calidad, incorporamos motocicletas con tecnología avanzada y alto desempeño, pensadas para adaptarse a la diversidad del territorio colombiano y convertirse en aliadas del progreso de quienes confían en nosotros y convierten cada trayecto en una oportunidad para avanzar.

## Lanzamientos destacados

### RAIDER FI

Incorpora tecnologías avanzadas en eficiencia, seguridad y sostenibilidad. Su sistema de inyección electrónica optimiza el combustible, mejora el rendimiento energético del motor, reduce emisiones y garantiza un mejor uso del combustible. A esto se le suman elementos como la pantalla TFT para una conducción más segura y los modos de manejo que adaptan el consumo a las condiciones del camino.



Respecto a 2025, el crecimiento en ventas de la marca TVS aumentó en un 32%. La Raider de TVS fue la más vendida y superó las 40.000 unidades.

Transporte

Enduro

Deportivas

Trabajo

Scooter

Moped



## Lanzamientos destacados

### MRX 125 (FACELIFT)

Nueva línea de modelos con identidad propia, que combina una estética moderna, con funcionalidad. Es un hito en nuestra innovación por ser diseño 100% nacional.

### BET ABS

Una scooter con potencia, confort, seguridad y sistema de frenos antibloqueo.

### Switch 125

Modelo urbano versátil.

# Trabajo que avanza en tres ruedas



En muchos territorios, los motocarros no son solo un medio de transporte: son una fuente de ingresos y una herramienta de crecimiento al ser una excelente solución para el transporte de pasajeros. Durante 2025, este segmento registró un crecimiento del 86%, evidencia de su relevancia y del dinamismo que aporta a la economía de familias, pequeños negocios y emprendedores. Los motocarros TVS representan trabajo digno y nuevas oportunidades en movimiento.



Fue creado para ofrecer movilidad de carga robusta, accesible y eficiente, pensado para quienes mueven la economía local. Orientada a emprendedores y pequeños negocios, combina bajo consumo de combustible, alta resistencia y practicidad, lo que la convierte en una herramienta clave para generar ingresos y ampliar oportunidades.

## Lanzamientos destacados

### CERONTE TRICARGO 300

Con una capacidad de carga disponible máxima de una tonelada, su motor refrigerado está diseñado para resistir. Es fuerza, confianza y eficiencia.



Asesor punto de venta, Maicao, La Guajira.



En Maicao los motocarros son una alternativa económica para el transporte y desarrollo de las familias. Muchos conductores trabajan pagando una tarifa diaria para poder laborar con ellos, pero Auteco cuenta con alternativas de pagos a cuotas que se igualan a ese mismo valor y que los hacen dueños de sus propios motocarros”.

# Ecosistema innovador a la medida del cliente

(GRI 3-3)



## Alianzas para la financiación y acceso al crédito

**No hay progreso sin acceso.** En Colombia, millones de personas dependen de un crédito para adquirir una motocicleta, y muchas de ellas se enfrentan a barreras del sistema: altas tasas de interés, bajo historial crediticio, restricciones de entidades financieras o reportes que dificultan una aprobación.

Para muchos clientes finales, estas dificultades hacen casi imposible la oportunidad de comprar una motocicleta. En Grupo Auteco pensamos en transformar la vida de miles de ellos y por eso trabajamos con cercanía y estrategia para que la democratización y el acceso sean cada vez mayores.

**Hemos establecido alianzas con entidades financieras para proponer beneficios y opciones de:**

**Tasas** diferenciadas.

**Bonos** para SOAT, matrículas y elementos de seguridad vial.

**Facilidades** de pago.

**Modelos** de financiación para los distintos perfiles.

Quando una persona obtiene una motocicleta, no solo compra un vehículo, también tiempo, productividad, tranquilidad e independencia.

En Grupo Auteco impulsamos la inclusión financiera de los colombianos.

## La Inteligencia Artificial (IA) al servicio de nuestros usuarios



Creamos a Juan Raider, un Agente IA que representa una nueva forma de estar cerca. A través de esta tecnología brindamos soporte constante y orientación oportuna, para así acompañar el mantenimiento preventivo y el uso adecuado de los vehículos, de forma que cada trayecto sea más seguro y confiable.



**Trakku:** ecosistema digital de rastreos

**Trakku representa una innovación que redefine el rastreo vehicular en Colombia.** Es un ecosistema digital integrado que democratiza el acceso a tecnología avanzada combinando *hardware* de alta calidad, una plataforma robusta y un servicio cercano y excepcional.

**80.000**

motocicletas ruedan por Colombia con el GPS de Trakku instalado desde su fabricación.

**37.000**

usuarios activos ingresan a la APP, al menos una vez al mes.

# Evolución digital que nos potencia

En un entorno empresarial más dinámico, nuestro reto es integrar cada vez más estas estrategias enfocadas en el avance tecnológico:

**Capacidades** analíticas avanzadas.

**Una infraestructura** tecnológica robusta.

**Una visión** responsable de las tecnologías.

## La información como fuente de cambio

**Transformamos grandes volúmenes de información en conocimiento accionable.** Como Grupo Auteco evolucionamos con una mayor personalización de la oferta, optimización de los procesos basada en modelos predictivos y analizamos y segmentamos el nivel de satisfacción de los clientes con herramientas tecnológicas. **Estas también son nuestras aliadas para:**

Hacer seguimiento a la cadena de suministro.

Implementación de tableros de control.

Seguimiento en tiempo real de indicadores, desviaciones y oportunidades.

## Protección robusta y a la vanguardia: ciberseguridad

Nuestra infraestructura tecnológica conecta:

Soluciones digitales de información confiable del negocio, en tiempo real.

Sistemas de planificación de recursos empresariales (ERP).

Plataformas empresariales.

Esta base sólida mejora nuestra eficiencia operativa y nos acerca a nuestros clientes y aliados en entornos ágiles, seguros y digitales.

## Incorporación de la Inteligencia Artificial y digitalización

Cada automatización representa minutos, horas e incluso días que devolvemos a nuestros equipos para genera valor. **En 2025 adoptamos una visión AI First**, una estrategia para fortalecer tres procesos clave:

- Protección de la infraestructura de datos.
- Soluciones tecnológicas.
- Eficiencia corporativa.



**88 colaboradores** fueron formados en el programa Soy Pro, donde desarrollaron habilidades para la automatización y el uso de la IA, enfocadas en la resolución de problemas reales de nuestro negocio.

**La IA nos permitió reducir los tiempos de respuesta en el servicio al cliente.** Por ejemplo, en la marca TVS estos tiempos se redujeron en un **94%**, gracias a sus agentes virtuales, a los nuevos modelos de venta asistida, a la trazabilidad operativa y al acceso a tecnología en las áreas comerciales y técnicas.

# Enfocados en hacer las cosas bien



## Excelencia operacional (GRI 3-3)

Creemos en una excelencia que va más allá de la eficiencia, que busca rigor, conciencia y visión de futuro. Esto es evidente en cada lugar de nuestra operación donde es primordial la seguridad, la eficiencia y la confianza.

## Excelencia en cada nuevo producto

El desarrollo de nuevos modelos es resultado de un trabajo articulado, rigor técnico en el ensamble, pruebas de desempeño y la escucha a clientes para realizar mejoras. Gracias a este enfoque logramos:

- Reducir fallas iniciales.
- Mejorar el desempeño del producto.
- Integrar efectivamente la innovación.

## Cultura operacional con visión y evolución constante

En Auteco compartimos una cultura donde cada equipo comprende cómo su trabajo se conecta con el éxito del proceso productivo. Trabajamos bajo una mirada sistémica implementando metodologías reconocidas en el mundo. Algunos de los enfoques que impulsan nuestra excelencia son:

**Mantenimiento Productivo Total (TPM)** que se enfoca en el cuidado compartido de los equipos, los procesos, la calidad y el bienestar.

**Kaizen**, que busca la mejora incremental impulsada por quienes conocen el proceso.

## Claves de nuestra cultura



**Medimos para decidir mejor.** Mantenemos un monitoreo de nuestro desempeño para orientar la mejora con base en datos reales y actualizados. Algunos indicadores clave son: **eficiencia global, calidad del producto, tiempos de ciclo y número y alcance de las mejoras implementadas.**

## RETOS

- Sustener la excelencia operacional en contextos de crecimiento continuo.
- Reducir de manera progresiva el impacto ambiental de la operación.
- Incorporar tecnologías de automatización de forma responsable.
- Fortalecer la sostenibilidad a lo largo de toda la cadena de valor.
- Consolidar una operación resiliente, eficiente y preparada para el largo plazo.

# El sello de Auteco

## Calidad del portafolio

(GRI 3-3)

La calidad es lo que nos distingue y lo que nos permite ganarnos la confianza de nuestros clientes día a día. No es solo lo que entregamos, es cómo lo entregamos: con cuidado, dedicación y pasión.



### Sistema de Gestión de Calidad ISO 9001

Desde el 2022 contamos con la **certificación en el Sistema de Gestión de Calidad ISO 9001**, lo cual demuestra que nuestro compromiso con la mejora y la excelencia es un objetivo sostenido. En 2025 renovamos exitosamente esta certificación.

La calidad es bandera en todas nuestras áreas y guía cada paso de nuestro trabajo: nos aseguramos de que nuestros servicios posventa, repuestos y accesorios reflejen la misma excelencia que transforma la experiencia de nuestros clientes.

### Construcción de marca a través de la calidad

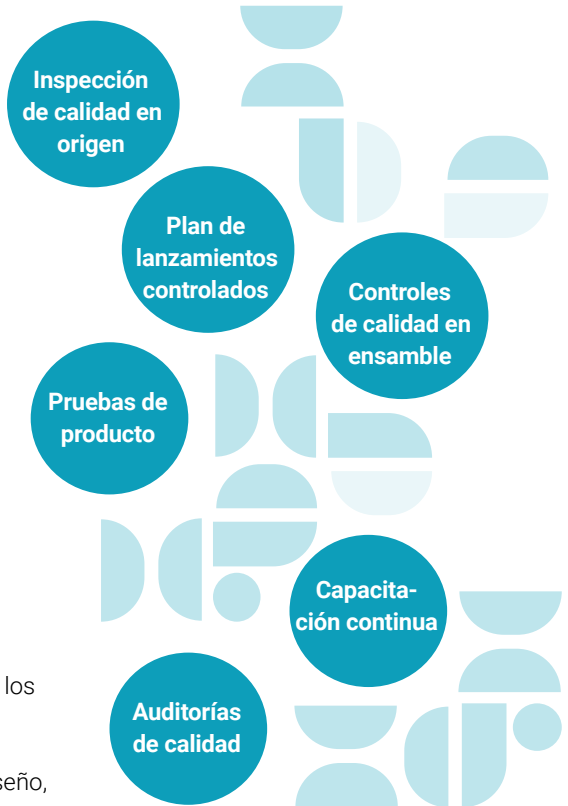
La certificación ISO 9001 apalanca la construcción de marca al:

- Generar confianza en los clientes, distribuidores y socios comerciales.
- Asegurar consistencia en la calidad de los productos y servicios.
- Demostrar compromiso con los estándares internacionales.
- Facilitar la entrada a nuevos mercados que requieren de certificaciones.
- Diferenciarnos de competidores sin certificación.

### Mejoras obtenidas

- Reducción en las tasas de defectos de los productos terminados.
- Estandarización de los procesos de diseño, desarrollo y producción.
- Mejora de los indicadores de falla a 1.000 y 5.000 kilómetros.
- Cultura organizacional enfocada en la calidad y la mejora continua.
- Mayor satisfacción de los clientes, medida a través de la medición del Net Promoter Score (NPS).
- Reducción de los costos por no calidad (reprocesos o garantías).

### Medidas para garantizar la calidad



### Política de Calidad

La política que refleja nuestra manera de trabajar: La Alta Dirección se compromete con la satisfacción de cada cliente, con el cumplimiento de la ley y la mejora constante de nuestro Sistema de Gestión de Calidad. Todos la conocen y está siempre disponible para quienes quieren entender cómo cuidamos la calidad y la confiabilidad.

# Logística enfocada al cliente

## Operaciones logísticas

(GRI 3-3)

En el sector automotor la logística es un componente **estratégico**, pues es el sistema que asegura que cada repuesto, motocicleta e insumo **llegue al lugar correcto, en el momento adecuado y en condiciones óptimas**. En Auteco vemos la logística como la columna que sostiene nuestra promesa al cliente y la continuidad de la producción.

Cada desafío, desde la volatilidad de la cadena de suministro hasta la disponibilidad de contenedores y los cambios en costos y tiempos, es una oportunidad para anticipar, coordinar y analizar, asegurando así que nuestra planeación transforme obstáculos en eficiencia y confiabilidad. Nuestra respuesta es fortalecer el ejercicio de la planeación para:

**Estrategia** logística centrada en el cliente

**Capacidades** Implementación de tecnologías de última generación

Fortalecimos estos proyectos clave



## Así mitigamos los impactos

Somos conscientes de que nuestra **operación logística** genera impactos ambientales negativos asociados principalmente a las emisiones de CO<sub>2</sub>eq, que se derivan del transporte de carga terrestre y marítimo, también del consumo de combustibles fósiles en nuestra flota, de la generación de residuos provenientes de materiales de embalaje (como cartón, plástico y madera) y, para referirnos a nuestros produc-

tos, de la congestión vehicular que se genera en las zonas urbanas.

Por eso asumimos nuestra responsabilidad con el entorno y los grupos de interés implementando proyectos que no solo mitiguen estos efectos, sino que asimismo promuevan un cambio real: prevenir, gestionar y transformar nuestra operación en un modelo más sostenible y transformador.

Con la apertura de nuestra oficina en China **ganamos eficiencias en tiempos y esfuerzos logísticos**. Allí comienza una ruta de progreso con mayor autonomía y mejor calidad.

1

### Centro de Distribución de Repuestos

Para centralizar la operación de repuestos en un solo *site* y atender más rápido y confiable a nuestros consumidores de repuestos.

2

### Logística de última milla

Nuestro modelo en alianza con LOLA es una solución de distribución eficiente para las zonas urbanas.

3

### Apertura de nuestra operación logística en China

Permite la supervisión directa del empaque de repuestos y el control de calidad de origen.

4

### Logística de motos más cercana a los clientes

Nuevos nodos logísticos para motos que mejoran la disponibilidad y tiempos de entrega en zonas de mayor demanda.



## Soluciones y medidas más sostenibles



### Consolidación de la logística en China:

La apertura de la oficina en China nos ha permitido consolidar alianzas, realizar evaluaciones en origen, optimizar tarifas y mejorar la calidad de los productos. Nuestra presencia allí ha sido clave para atender desafíos de producción, disponibilidad, negociación y vigilancia de estándares. Desde el punto de vista ambiental, hemos logrado:

- Reducción de 28% por tonelada transportada.
- Disminución de los residuos de empaques gracias al empaque de repuestos y accesorios en el origen. Eliminamos el proceso de reempaque en Colombia.



### Modelo colaborativo de transporte:

Disminuimos las emisiones porque consolidamos las cargas y optimizamos las rutas para reducir los viajes vacíos. Lo hicimos en alianza con empresas transportadoras y otras industrias.

**Flota eléctrica:** Contamos con dos vehículos eléctricos para el transporte interno y distribución selectiva. Estos recorrieron 21.460 kilómetros, lo que evitó la emisión de 14 tonCO<sub>2</sub>eq.

**Logística de última milla:** Nuestro modelo LOLA es una solución de distribución eficiente para las zonas urbanas. Utilizamos bicicletas y triciclos eléctricos para hacer entregas más rápidas e integradas a tecnologías con monitoreo en tiempo real.

## INDICADORES DE SEGUIMIENTO

### On Time in Full (OTIF):

Entregas en concesionarios a tiempo.

### Perfect Order Rate:

Pedidos completos y sin errores.

**Costo logístico** como porcentaje de ventas.

**Consumo de combustible** por tonelada transportada.

## RETOS

- Mantener la eficiencia en el contexto de expansión geográfica.
- Reducir la huella de carbono asociada al transporte.
- Implementar tecnologías de logística 4.0 (IoT y tracking en tiempo real).
- Asegurar operaciones eficientes y sostenibles en toda la cadena de transporte.

# Crecer en red es progresar en conjunto

## Desarrollo de proveedores

(GRI 3-3)

Cada avance que logramos se teje con la **dedicación de muchos**. Por eso, impulsar a nuestros proveedores es parte de nuestra misión; buscamos compartir tecnología, aprender juntos, construir alianzas en espacios sectoriales y trabajar con un modelo colaborativo que eleve los estándares.



Una de las iniciativas de este modelo es la Convención Kaizen de la Red de Ensamble, un espacio para presentar proyectos innovadores y eficientes.



Ganadores de la categoría Sostenibilidad, Industrias CADi: optimización de subproductos y residuos industriales.

En 2025 se incorporó a la Convención la **categoría Sostenibilidad**. Tres proyectos de estos se destacaron en esta edición.

En alianza con Bancolombia mejoramos la salud financiera de nuestros socios comerciales, **habilitando acceso a créditos por casi 8.000 millones, a 97 distribuidores de repuestos.**



## Desarrollo de socios comerciales

En 2025 fortalecimos nuestra cadena de valor con la **Guía de Sostenibilidad para Socios Comerciales**, un instrumento que nos permite cerrar brechas y apalancar mejores prácticas de nuestros establecimientos aliados.

Esta herramienta brinda recomendaciones en sostenibilidad y gobernanza y orienta con expectativas concretas para la red comercial.

El primer ciclo de este proyecto se concentró en la gestión ambiental, para lo que diseñamos **dos módulos formativos 100% virtuales** y visitas técnicas en sitio para afinar los contenidos de la guía. **En este primer despliegue acompañamos a 24 socios comerciales**, con quienes avanzamos de forma tangible hacia estándares de desempeño más robustos.

Para la construcción de la Guía de Sostenibilidad realizamos un **diagnóstico de 120 socios comerciales**; una línea base valiosa para una priorización más efectiva.

El valor estratégico de esta iniciativa está en mejorar en los puntos de venta y centros de servicio autorizados:

La eficiencia operativa.

El nivel de confianza en el relacionamiento.

El cumplimiento operativo.

El incremento de competencias y capacidades en la cadena de valor.

En un futuro proyectamos escalar el programa con consistencia y calidad, ampliar la cobertura, sostener el ritmo de acompañamiento técnico y continuar con la mejora de las brechas identificadas. De igual manera, buscaremos consolidar mecanismos de seguimiento para ajustar los contenidos, en función de las necesidades de nuestros aliados.

# Respaldo que hace la diferencia

## Servicio posventa y repuestos (GRI 3-3)

Entendemos que comprar una motocicleta es solo el comienzo de una historia. La posventa es lo que mantiene vivo ese sueño, además de que asegura que cada producto funcione de manera óptima y que cada cliente aproveche al máximo su inversión.

Es nuestra manera de acompañarlos y generar valor a lo largo de todo el ciclo de vida del vehículo.

En este proceso son fundamentales los técnicos y asesores: ellos juegan un rol esencial en la percepción de nuestro servicio. Somos conscientes de que cada cliente llega al taller con expectativas, dudas y necesidades particulares, y por eso nuestro equipo se centra en la escucha activa, una asesoría empática y un acompañamiento profesional.



La posventa es un momento clave, donde el usuario confirma su decisión de confianza en nuestra marca. Es satisfacción, fidelización y progreso compartido.

En ese sentido, hemos identificado oportunidades para fortalecer la experiencia, elevar los estándares de atención y consolidar relaciones de confianza de largo plazo. Estas son nuestras estrategias con este enfoque:

### Programa Técnicos Amigos

Orientado a humanizar el servicio técnico con la formación integral de los técnicos. Este combina desarrollo de competencias técnicas con habilidades blandas como empatía y servicio al cliente. Queremos que ellos sean embajadores de la confianza y la fidelización de la marca Auteco.

Esta iniciativa la complementamos con cursos como la **Fórmula del Servicio 4T**, que desarrollamos con la Universidad Auteco y que fortalece la atención y la comunicación en los talleres.

### Mejora en disponibilidad de repuestos

Hemos optimizado nuestro inventario y la gestión de su cadena de suministro para asegurar una disponibilidad de los repuestos oportuna y en todo el territorio nacional. Esto lo complementamos con un hito de 2025: **logramos la disponibilidad de partes con una rigurosa evaluación de desempeño para cada categoría.**



Se visitaron

1.800 y 3.800

talleres

mecánicos

[Conoce nuestro portafolio de repuestos AQUÍ](#)



[Conoce nuestro portafolio de accesorios AQUÍ](#)



### Capacitación Técnica Continua

Es un programa dirigido a técnicos de talleres autorizados enfocado en los nuevos modelos, las tecnologías emergentes y mejores prácticas para el diagnóstico y reparación. Lo llevamos a cabo con el propósito de fortalecer la calidad del servicio y la seguridad en nuestras operaciones.



## Mitigación de impactos de la posventa

En el Grupo Auteco, convertimos los desafíos de la posventa en oportunidades para proteger nuestro entorno. Promovemos la gestión responsable de aceites, filtros, baterías y llantas; optimizamos el uso de recursos y garantizamos procesos recolección y aprovechamiento promedio de los programas posconsumo. Las baterías son recolectadas y usadas para hacer baterías nuevas y las llantas que recolectamos son recicladas y aprovechadas en hornos cementeros como combustible. **Así controlamos y mitigamos nuestros impactos:**

**La gestión** integral de residuos peligrosos con empresas certificadas.

**Programas** de recolección y disposición responsable de baterías usadas.

**Capacitaciones** sobre cuidado del ambiente en los centros de servicio.

**Adopción** gradual de productos biodegradables para la limpieza.

Los indicadores de seguimiento son:

NPS de servicio posventa.

Disponibilidad de repuestos (porcentaje de pedidos completos).

Número de técnicos certificados en el programa Técnicos Amigos.

Tiempo promedio de respuesta para el servicio técnico.

Con un Net Promoter Score (NPS) de posventa destacado demostramos que la recomendación de marca por parte de nuestros clientes sigue creciendo, logrando una mejor percepción de confiabilidad de la marca en todo el país. Cada cliente satisfecho es un avance en nuestro compromiso de generar bienestar, seguridad y confianza para las personas.

## Experiencias excepcionales en la posventa

Para lograr una mejora continua partimos de una escucha activa y sistemática a nuestros clientes, entendiendo sus comentarios como un insumo clave para fortalecer los procesos, elevar la calidad del servicio y anticipar oportunidades.

Por medio de distintos **mecanismos de participación** recogemos sus visiones, las analizamos y las transformamos en acciones concretas. A estas les hacemos un seguimiento con indicadores que permiten evaluar el desempeño y orientar las estrategias. **Los mecanismos de escucha disponibles son:**

**Encuestas** de satisfacción (NPS) en revisión o prestación del servicio.

**Canales** digitales para quejas, reclamos y sugerencias.

**Análisis** de tendencias en reportes de servicio para identificar problemas recurrentes.

**Reuniones** periódicas con concesionarios para conocer inquietudes.



## RETOS

- Mantener altos estándares de servicio respondiendo al crecimiento del parque automotor.
- Asegurar sostenibilidad ambiental en toda la red de centros de servicio autorizados.
- Incorporar tecnologías digitales para el diagnóstico remoto y su seguimiento.
- Desarrollar servicios especializados para vehículos eléctricos.

# La métrica que convierte historias en impactos

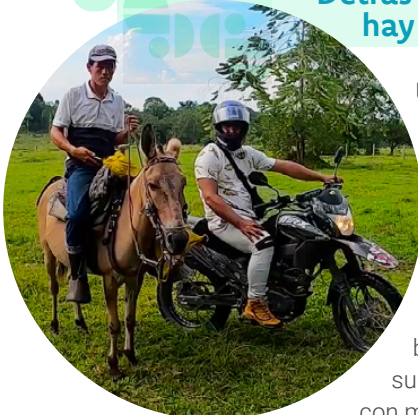
## Valor social agregado

Nuestro indicador de valor social agregado representa uno de los desarrollos más coherentes de todo el modelo de sostenibilidad:

- MIDE EL IMPACTO POSITIVO** que el Grupo Auteco genera en la sociedad, más allá del desempeño económico.
- MONETIZA, CON RIGOR TÉCNICO**, variables que generan un impacto real.

Este indicador, diseñado específicamente para Auteco, nos permite tomar decisiones estratégicas basadas en el impacto real que generamos en la sociedad y orientar nuestras inversiones hacia proyectos que generan cambios profundos en los territorios.

### Detrás de cada motocicleta hay una historia



Un estudiante llega a clase sin perder dos horas diarias. Un domiciliario cumple con más pedidos. Un mecánico encuentra crecimiento en Técnicos Amigos. Un joven del programa Parceros descubre la mecánica que cambia su vida. Una mujer se moviliza con más libertad... Y, así como estas, contamos miles de historias.

## Así se calcula

### Lo que suma:

- + Dimensión económica:** salarios y beneficios a colaboradores, intereses bancarios, impuestos y utilidad neta.
- + Dimensión social:** ahorro de tiempo en el tráfico de usuarios, uso de la motocicleta como herramienta de trabajo, ahorro en gastos por transporte de usuarios, programa de movilidad segura, apoyo a la educación superior de colaboradores.
- + Dimensión ambiental:** compensación de emisiones de CO<sub>2</sub>, aprovechamiento de residuos, movilidad eléctrica en logística, emisiones evitadas por nuestros usuarios (vehículos eléctricos).

### Lo que resta:

- Siniestralidad vial asociada al uso de motocicletas.**
- Dimensión ambiental:** huella de carbono, generación de residuos, uso de combustibles fósiles en logística y emisiones generadas por las motocicletas a combustión de usuarios.

Un usuario que usa su motocicleta como herramienta de trabajo puede generar

**23,8**

de ingresos por encima del salario mínimo mensual legal vigente (SMMLV).

En 2025 por cada peso de utilidades generadas para los accionistas, generamos

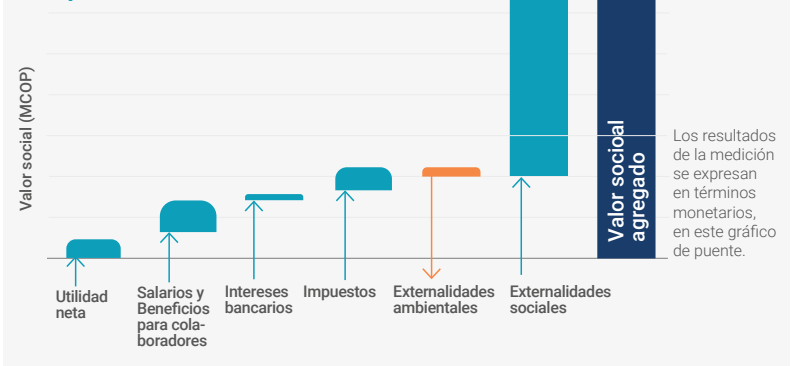
**13,42** pesos de valor social para comunidades y grupos de interés.

Nuestros usuarios ahorran un

**27%**

de gastos mensuales asociados al transporte, por el uso de nuestra motocicleta.

## Valor social agregado Grupo Auteco



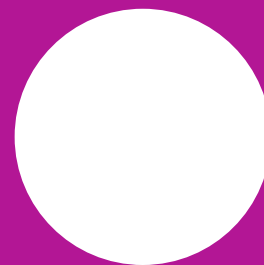
**Exención legal.** Realizamos este reporte con fines ilustrativos para visibilizar la importancia que damos a la evaluación de los impactos y a la estimación del valor social que generamos; sin embargo, no refleja una descripción exacta y total de la realidad, ya que la herramienta que recoge la información fue diseñada específicamente para nuestra organización y puede presentar algunos sesgos. Está basada en una serie de supuestos que se pueden transformar cuando el estudio del impacto avance, exista una mayor disponibilidad y precisión de los datos, ya sean fuentes primarias o secundarias.



- Donde nace el impulso de la transformación
- Desarrollamos talento y capacidades
- Así somos quienes movemos a Auteco
- Bienestar que sostiene nuestro trabajo
- Seguridad y Salud en el Trabajo
- Desarrollo del talento
- Movilidad segura
- Movilizamos el tejido comunitario

# 3 PERSONAS

## PERSONAS



El motor de  
nuestro propósito



**Esta compañía ha sido testigo de mi crecimiento personal y profesional.** Ingresé a Auteco como Operario de Ensamble y hoy me desempeño como Líder de Calidad, y fue gracias a las oportunidades de crecimiento que encontré: cuando descubrí la Universidad Auteco, me apasioné y estudié muchos cursos, y hace un año y medio comencé el curso de Mantenimiento que dicta el SENA en las instalaciones de la planta. Ahora mi vida es diferente, he aprendido mucho aquí”.

**Kevin Carvajal París**  
Líder de Calidad,  
Planta de Motocarros,  
Rionegro.

# Donde nace el impulso de la transformación

## Capital humano y comunidad

**NUESTRO CAPITAL HUMANO ES LA ENERGÍA QUE CONVIERTE EL PROPÓSITO EN IMPACTO REAL.**

Entendemos que el verdadero motor de nuestra estrategia no son los vehículos, son las personas y comunidades con las que crecemos. Nuestro talento humano impulsa cada avance, inspira soluciones y da sentido a nuestro propósito.

Creemos que el progreso comienza cuando alguien se siente capaz, cuando el respeto se convierte en cultura y el trabajo es un espacio de dignidad y cuidado. En 2025 fortalecimos nuestro compromiso con el bienestar y la seguridad de nuestro talento con el desarrollo de las comunidades que nos rodean.

Porque la sostenibilidad también es un compromiso humano: se construye creando oportunidades y generando impacto en cada territorio donde estamos presentes. Cuando las personas crecen, la organización y el país avanzan.



## Nuestro punto de partida

### Así es el modelo de cultura

Es el puente entre la estrategia y nuestro propósito superior. Este moviliza comportamientos, inspira decisiones y convierte cada acción en transformación y progreso. **Es la fuerza que asegura coherencia entre lo que decimos y lo que somos.**

### Su conexión con el propósito superior

Se alinea directamente con transformar vidas y generar progreso a través de las mejores opciones de movilidad al:

**Impulsar** una cultura de servicio.

**Promover** la innovación y la transformación.

**Cuidar** la esencia y el ADN Auteco.

**Desarrollar** el liderazgo auténtico

**Integrar** la sostenibilidad a la toma de decisiones.

En 2025 nuestra cultura siguió evolucionando: la narrativa corporativa se reforzó con programas como **Cultura en Acción**, un movimiento que busca

traducir nuestros motores en prácticas como:

- Conversaciones más humanas.
- Acompañamiento emocional.
- Espacios diseñados y creados para el cuidado del ser.
- Jornadas de bienestar.

Para nosotros, la cultura debe propiciar entornos donde las personas puedan sentirse valoradas, donde la vulnerabilidad no sea sinónimo de debilidad, y **donde el desarrollo y la creación de capacidades nos lleven a mover con fluidez la energía hacia la transformación.** Queremos que la confianza no sea solo un discurso, sino un hecho que se evidencia.

El resultado de favorabilidad en la percepción de cultura es de:

**93%**  
con  
**1.140**  
participantes.



# Desarrollamos talento y capacidades

## Gestión del talento humano

Aquí buscamos que las personas combinen su conocimiento técnico y las habilidades humanas con la capacidad de adaptarse para destacarse en entornos retadores.



Buscamos que los colaboradores evolucionen en sus conocimientos y enfrenen los desafíos del futuro.

## Entorno basado en el respeto, objetividad y mérito

Promovemos un entorno donde cada persona pueda desarrollarse plenamente, aportar desde su autenticidad y sentirse valorada. Nuestro compromiso es construir una cultura que no solo incluya, sino que **potencie, respete y celebre todas las voces que forman parte de Grupo Auteco.**

Fundamentamos nuestras decisiones en **criterios de objetividad y mérito**, sin ningún tipo de discriminación.

### Compromisos

**Igualdad** salarial y de oportunidades entre géneros.

**No discriminación** por edad, etnia, orientación sexual, religión o discapacidad.

**Priorización** del talento interno para posiciones de liderazgo.



### Focos de Talento Humano

#### LIDERAZGO

- **130 líderes** del Grupo estuvieron presentes en el lanzamiento del nuevo Modelo de Liderazgo. En 2025 este guio resultados y generó conversaciones coherentes, conscientes y movilizadoras.
- **46 colaboradores** participaron en los encuentros para líderes.
- Con el programa Impacto M de la ANDI, posicionamos el liderazgo femenino. **6 mujeres y 6 mentores** de Grupo Auteco participaron activamente.

#### DESARROLLO

- Nos modernizamos y evolucionamos a través de nuestra **plataforma BUK (Potencia)**.

#### CULTURA

- **580 colaboradores** hicieron parte del programa Cultura en Acción.
- **304 personas** del Grupo Auteco participaron en el proyecto Conversaciones con Sentido.



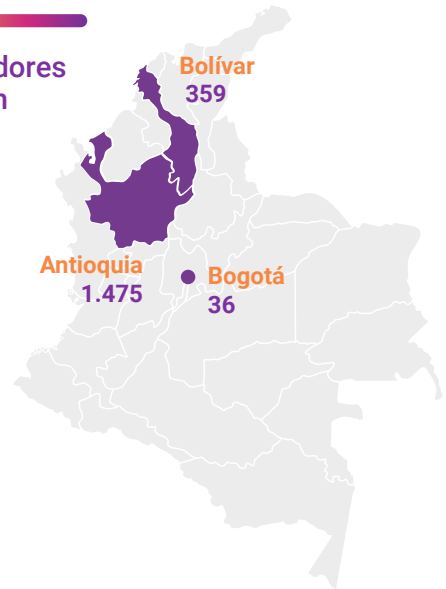
# Así somos quienes movemos a Auteco

## Nuestros colaboradores

(GRI 2-7, 2-8 y 405-1)

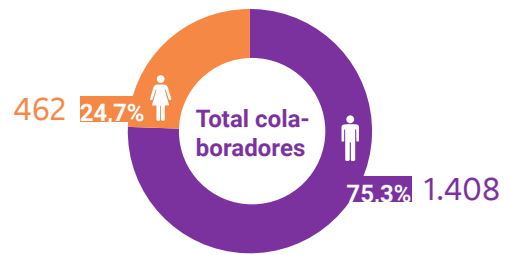
Se reportan los datos del número de colaboradores al 31 de diciembre del 2025 y para la distribución geográfica se tuvo en cuenta la sede principal de cada colaborador.

Colaboradores por región

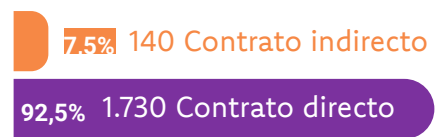


## TOTAL colaboradores

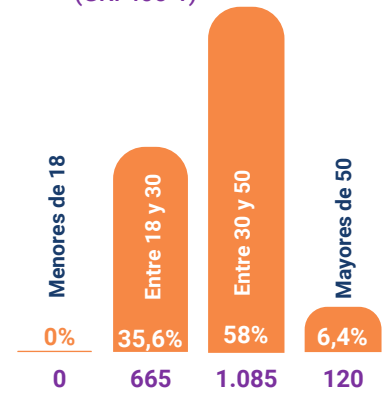
# 1.870



## Tipo de contratación



Colaboradores por edad (años) (GRI 405-1)



El 16% de los equipos operativos en las plantas de ensamblaje de motocicletas, son mujeres.



# 100

personas fueron promovidas a nuevos roles y cargos, dando oportunidad al desarrollo y potencia de sus capacidades.

# Bienestar que sostienen nuestro trabajo

**(GRI 3-3) Cuidar a nuestros colaboradores es cuidar el propósito que nos mueve.** Cuando las personas se sienten bien, escuchadas y **en equilibrio con su vida personal y profesional**, su compromiso, creatividad y productividad crecen.

## Estrategias que cuidan

### Salud física

**Convenios** de medicina preventiva, jornadas de vacunación y tamizajes, alianzas con gimnasios y programas de actividad física, pausas activas y programas de ergonomía.

### Bienestar financiero

**Bonificaciones** por desempeño, educación financiera, préstamos por calamidad o auxilio económico y convenios comerciales.

**CUIDAR A LAS PERSONAS ES EL PRIMER PASO PARA IMPULSAR EL PROGRESO DEL GRUPO AUTECO**

### Salud mental y emocional

**Líneas** confidenciales para la atención psicológica, talleres de manejo del estrés y resiliencia, y programas de bienestar.

### Cuidado familiar

**Licencias** de maternidad y paternidad extendidas, programas para hijos de colaboradores, eventos y celebraciones y días adicionales de descanso por antigüedad.

## Portafolio de beneficios (GRI 401-2)



### Compromisos

**Velar** por la salud física, mental, emocional y financiera.

**Ofrecer** un balance vida/trabajo, con flexibilidad y respeto por el tiempo personal

**Propiciar** ambientes equitativos y respetuosos.

En nuestra última encuesta de pulsos tuvimos una favorabilidad del **90,1%**, con una participación del **98,8%** de los colaboradores.

**Así entregamos bienestar** y vamos más allá de las obligaciones legales. Estos los reciben los colaboradores contratados por tiempo completo. Incrementamos en un 8% los recursos invertidos en beneficios a colaboradores.

BENEFICIO	COLABORADORES BENEFICIADOS
AUXILIO ANTIGUEDAD	201
AUXILIO DE NACIMIENTO	42
AUXILIO DEFUNCIÓN	25
AUXILIO ESTUDIOS	440
AUXILIO MATRIMONIO	26
PÓLIZA PATRONAL	1730
YO SOY CALIDAD	214

## Cuidamos lo fundamental: clima organizacional

### Canales para escuchar la voz de los colaboradores

**Encuestas** de clima organizacional.

**Grupos y espacios** de diálogo con los líderes.

**Buzón de sugerencias.**

**Comités de bienestar.**

### Hacemos seguimiento y mejoras

- Índice de clima organizacional.
- Tasa de rotación voluntaria.
- Índice de ausentismo.
- Participación en programas de bienestar.
- NPS (Net Promoter Score) de empleados.

# Trabajar bien es trabajar seguros

## Seguridad y salud en el trabajo

(GRI 403-1)

La seguridad y la salud son una prioridad estratégica y una expresión de nuestro propósito. Cuando una persona se desempeña segura y saludable, puede llevar progreso a su trabajo y también a su familia y comunidad.

Desde hace más de 10 años contamos con un Sistema de Gestión de Seguridad y Salud en el Trabajo (SG-SST), en cumplimiento de la normatividad (Decreto 1072 de 2015 y Resolución 0312 de 2019). Este sistema cubre a todos los colaboradores del Grupo Auteco.

## Así gestionamos los riesgos (GRI 403-2, 403-5, 403-6 y 403-7)



1,48% fue la tasa de accidentalidad laboral en 2025. Un 37% mejor que el promedio de accidentalidad de la industria manufacturera del país.

(Fuente: CCS – Portafolio 2025).

## Cobertura programas de autocuidado

(número de colaboradores)

- Prevenición de enfermedades cardiovasculares: **1.177**
- Campaña de hábitos saludables: **165**
- Vacunación contra la influenza: **17**
- Campañas de salud visual y auditiva: **181**
- Donación de sangre: **80**
- Desparasitación: **303**
- Prevenición de enfermedades de transmisión sexual (ETS): **120**
- Salud femenina: **38**
- Salud mental: **265**
- Seguridad para líderes: **46**

En 2025 alcanzamos

**9.330** participantes de **8.547**

capacitaciones en identificación, análisis y control de riesgos y

**791**

inducciones a nuestro Sistema de Seguridad y Salud en el Trabajo (SST).



El equipo humano de Servicios Administrativos **acompaña y cuida cada jornada. Además, garantiza el funcionamiento oportuno y óptimo de procesos esenciales** para el desarrollo diario del negocio.

# Impulsamos el crecimiento de cada persona

## Desarrollo del talento

(GRI 404-2)

**Nuestro progreso sostenible también se hace realidad a través de la Universidad.** Auteco, una estrategia para apalancar competencias, oportunidades y crecimiento en nuestros colaboradores.

El objetivo principal de la Universidad es desarrollar personas y equipos. Creemos en que el crecimiento y el progreso van de la mano de una cultura del aprendizaje continuo.

### Frentes de aprendizaje

La articulación de la estrategia corporativa con la Universidad Auteco permitió que los programas disponibles respondieran a las necesidades reales de la operación, la productividad, el servicio y el desarrollo humano, logrando impactos medibles en términos de eficiencia, calidad y experiencia del colaborador.

#### 1 Cultura y desarrollo de las personas



**1.842** colaboradores de Auteco se formaron para impulsar el modelo cultural, fortalecer el bienestar integral y desarrollar el liderazgo. Este frente consolidó una cultura que busca equipos más comprometidos, cohesionados y orientados al resultado.

#### 2 Experiencias de aprendizaje



**2.496** colaboradores lograron certificaciones, formación en cierre de brechas técnicas, programas de calidad o asistieron a espacios de transferencia de conocimiento. Sin duda, pusieron a prueba su conocimiento para lograr una mayor madurez operativa.

#### 3 Talento digital



**1.205** colaboradores impulsaron sus habilidades para la automatización, la lectura crítica y la formación virtual masiva.



#### 4 Habilidades técnicas



**800** colaboradores completaron las capacitaciones de estándares operativos y de servicio, para garantizar capacidades clave del negocio como la calidad, la especialización y la excelencia en la atención.

### Políticas de aprendizaje y desarrollo

Definimos unas políticas internas que nos permiten gestionar efectivamente los procesos de aprendizaje al interior del Grupo Auteco.

#### APRENDIZAJE

Dar a conocer el proceso establecido para Auteco, las definiciones para adelantarlos y el impacto que logra en los colaboradores.

#### FORMACIÓN EXTERNA

Apalancar el desarrollo de habilidades, competencias y conocimientos para que los colaboradores asuman nuevos retos.

#### SEGUNDO IDIOMA

Cerrar brechas específicas en colaboradores cuyos roles requieran el uso de un segundo idioma para lograr un desempeño esperado.

#### ESTUDIOS DE POSGRADO

Acompañar el proceso de desarrollo personal y profesional a través del patrocinio a colaboradores.



Así fue el impacto de nuestro proceso de aprendizaje



1.161 técnicos de 14 ciudades

fueron formados en capacidades técnicas y servicio. Desarrollaron competencias en atención al cliente, mantenimiento, diagnóstico y reparación.

116 cursos presenciales

fueron realizados en las zonas donde operan nuestros Centros de Servicio Autorizados (CSA), a través de la estrategia de descentralización del conocimiento de la Universidad Auteco.

Indicadores de desempeño (GRI 404-1)

Alcanzamos un promedio de

27 horas de formación por cada colaborador.

RETOS

- Mantener la inversión en los procesos de desarrollo y aprendizaje de nuestros colaboradores.
- Evolucionar nuestros procesos de aprendizaje y desarrollo integrando las principales tendencias tecnológicas como IA y digitalización.
- Continuar desarrollando las capacidades internas y externas para contribuir a la transición hacia la movilidad eléctrica más responsable con el entorno.
- Implementar una estrategia de *upskilling* y *reskilling* alineada con la evolución tecnológica y las prioridades del negocio.

# Protegemos la vida en la vía

## Movilidad segura

(GRI3-3)

Si existe un lugar donde la misión del Grupo Auteco se vuelve urgente es en la vía. La movilidad segura es uno de nuestros programas más trascendentes, que nace tras el reconocimiento de que los actores viales pueden correr riesgo de siniestralidad en la vía. Esta es una iniciativa integral orientada a reducir los índices de siniestralidad vial en el país y promover una cultura de responsabilidad.

Por eso asumimos un rol activo en la educación, prevención y acompañamiento a través de:

**Formaciones** presenciales.

**Capacitaciones** digitales.

**Alianzas** con entidades públicas.

**Programas** con clientes corporativos.

**Acompañamiento** a la red técnica.

**Promoción** del uso adecuado del equipo de protección.

**5.341**  
personas  
impactadas a través del programa de Movilidad Segura.



La educación vial, dentro y fuera de nuestras instalaciones, es fundamental en el propósito de cuidar la vida en las vías.



### Acciones

#### Escuela Virtual de Movilidad Segura



Nuestra plataforma digital 100% gratuita ofrece cursos sobre conducción defensiva, mecánica básica, normatividad vial y primeros auxilios.

Nuestros contenidos también son difundidos a través de pódcast, capacitaciones presenciales y publicaciones en nuestras redes sociales.

**Accede a nuestra Escuela Virtual de Movilidad Segura AQUÍ**



#### Campaña CONCIENCIA

Buscamos una comunicación masiva que promueva la conducción responsable, el uso de elementos de protección y el respeto de las normas de tránsito, comportamientos fundamentales para cuidar la vida al volante. Esta logra impactos positivos por múltiples canales como:

- Redes sociales y medios.
- Entrenamientos en pista.
- Activaciones.
- Capacitación en Grupo Auteco y dotación de EPP para el testeo de motocicletas.
- Talleres en concesionarios y empresas.

Nuestra misión educadora se moviliza por las calles, mediante jornadas de movilidad segura (puntos seguros) en vías con alta siniestralidad.



## Acciones

### Cascos que salvan vidas

Cuidar la vida significa reconocer cuándo un elemento deja de proteger. Para evitar que cascos deteriorados sigan en circulación, habilitamos puntos de acopio en Rionegro, Cartagena e Itagüí para **su reemplazo oportuno y disposición final responsable**.

A través de procesos controlados de destrucción y la entrega a gestores autorizados, los cascos averiados se transforman con nuevos ciclos productivos. Este programa busca generar conciencia sobre la vida útil del casco, prevenir riesgos y fortalecer una cultura de autocuidado.

El 100% de nuestros modelos  **cuentan con sistemas de frenado avanzado CBS o ABS.**

### Personas impactadas por estrategia

ESTRATEGIAS	PERSONAS
Cursos virtuales	2.651
Puntos seguros	1.076
Ferías y eventos	1.001
Capacitaciones	361
Alianza empresariales	130
Podcasts	122
<b>Total personas impactadas</b>	<b>5.341</b>

**CADA CASCO REEMPLAZADO A TIEMPO ES UNA VIDA MÁS PROTEGIDA.**

### Rodamos con altos estándares de seguridad

- 100% de modelos con sistemas de frenado CBS o ABS.
- Sistemas de iluminación diurna en los nuevos modelos.
- Diseño ergonómico que reduce la fatiga.

### De la mano por la movilidad segura

En Grupo Auteco asumimos la movilidad segura como un compromiso de país trabajando decididamente por reducir la siniestralidad y promover comportamientos responsables. Para ello fortalecemos alianzas sectoriales como el Comité Empresarial de Seguridad Vial y Movemos Colombia, de la ANDI, que amplifican el impacto colectivo.

Nos esforzamos por la movilidad segura y en 2025 fuimos reconocidos por el Comité Empresarial de Seguridad Vial, lo que reafirma que **educar, sumar esfuerzos y compartir aprendizajes es una forma de salvar vidas y transformar realidades.**



**Recibimos el reconocimiento por el Comité Empresarial de Seguridad Vial. Estamos comprometidos con transformaciones culturales y de seguridad en las vías.**

## RETOS

- Ampliar a más regiones los programas y capacitaciones.
- Medir el impacto en la reducción de la accidentalidad.
- Incorporar tecnologías en las formaciones (como realidad virtual).
- Fortalecer alianzas.



**MOVEMOS COLOMBIA**  
EN MOTO RODAMOS SEGUROS



# Movilizamos el tejido comunitario

(GRI 413-1)

Creemos que el progreso empresarial solo es sostenible cuando generamos progreso con las comunidades y los territorios donde estamos presentes. Por eso, nuestra estrategia de inversión social se enfoca en aquellos entornos donde podemos generar un impacto real con estrategias de movilidad, educación y generación de oportunidades.

Desarrollamos acciones de relacionamiento, impacto social y conservación ambiental con nuestras comunidades de influencia y poblaciones en vulnerabilidad, **concentradas principalmente en el Oriente antioqueño, el Área Metropolitana del Valle de Aburrá y Cartagena, zonas donde se ubican nuestros centros de operación.**

## Parceros: una alianza por la juventud



[Conoce más sobre esta alianza AQUÍ](#)

En 2025 trabajamos con el programa Parceros, de la Alcaldía de Medellín. Esta colaboración parte de una certeza profunda: cuando el sector privado pone capacidades al servicio de la sociedad, se activan transformaciones reales.

Este es un proyecto que abre caminos de desarrollo y crecimiento para jóvenes vulnerables; por eso les abrimos las puertas de la Planta Rionegro a **87 estudiantes de octavo y noveno grado** de la Institución Educativa



Presencia Colombo Suiza, donde conocieron nuestros procesos y vivieron una experiencia inspiradora para su proyecto de vida.

Jóvenes bachilleres del programa Parceros visitaron nuestra Planta Rionegro. Aquí vivieron una experiencia inspiradora para su proyecto de vida.

## Política de Inversión Social, Donaciones y Patrocinios

Establece lineamientos para realizar aportes de manera ética, transparente y alineada con la estrategia de sostenibilidad. Esta nos garantiza responder a los criterios de legalidad y de debida diligencia. En 2025 priorizamos tres líneas:

**Movilidad** segura.

**Educación.**

**Desarrollo** de comunidades circundantes.

## Servicio que deja huella

### Programa de voluntariado corporativo

A través de nuestro programa canalizamos el espíritu de servicio de nuestros colaboradores con acciones concretas de impacto social y ambiental. Los proyectos benefician comunidades y fortalecen el sentido de propósito y pertenencia de las personas.

Durante 2025 se movilizaron **240 voluntarios**, acumulando **más de 1.000 horas de voluntariado y beneficiando a 1.314 personas de manera directa** (70% niños).





1

## Comprometidos con el planeta

Cuidar los ecosistemas es cuidar el futuro. Por eso promovemos y apoyamos iniciativas de **reforestación, restauración ecológica y modelos de vida sostenibles.**

1 En alianza con **Masbosques** y su programa **BancO2**, **14 colaboradores del Grupo Auteco** construyeron una huerta ecológica en la finca de Juan Manuel Franco, donde sembraron autonomía, seguridad alimentaria y protección de los bosques nativos.

2 También realizamos una jornada de siembra en la Reserva Forestal Protectora del Río Nare, en Guarne, Antioquia. Participaron **25 voluntarios del Grupo Auteco**, quienes sembraron **82 árboles estratégicos para la conservación de este ecosistema protegido.**

2



Sembrar juntos es proteger la vida en todas sus formas. Acciones como estas muestran que **el compromiso ambiental se transforma en bienestar.**

3 Igualmente, participamos en una jornada de mantenimiento arbóreo en la Reserva La Morena, en Envigado, en alianza con Recoe-nergy y la Secretaría Ambiental del municipio. **Voluntarios del Grupo Auteco participaron en el cuidado de 60 árboles fundamentales para el ecosistema.**



3

## Voluntariado al servicio de la comunidad

### Nuestro compromiso con la niñez y la movilidad

Si siguiendo nuestro compromiso con la movilidad como motor de bienestar, apoyamos **soluciones para personas con movilidad reducida**, especialmente niños con discapacidad, para quienes el movimiento es clave para jugar, interactuar y desarrollarse.

4 En 2025, con el Comité Directivo nos sumamos a **GO Baby GO**, del Comité de Rehabilitación de Antioquia, **para construir cuatro entrenadores de movilidad para niños menores de cinco años con discapacidad física**, contribuyendo así a mejorar su desarrollo y calidad de vida.



4



5 Después nos sumamos al evento principal de **GO Baby GO**, una jornada que reunió a 30 entidades para adaptar juguetes convencionales a las condiciones de niños con discapacidad física y cognitiva. En esta edición participaron **325 voluntarios, 22 de ellos del Grupo Auteco**, para beneficiar a 30 niños y sus familias.



5

## Nuestro compromiso con la calidad de vida

El Comité Directivo participó en la adecuación de la vivienda de una colaboradora, quien recibía su primera casa en obra negra. La experiencia fortaleció el compromiso de nuestros directivos y los acercó a nuestra gente, reafirmando que el bienestar se construye con acciones concretas.



Complementamos estas acciones con jornadas formativas en educación ambiental y seguridad vial. **Con la participación de 45 voluntarios, beneficiamos a 400 niños.**



## Fomentamos espacios de educación de calidad y movilidad segura

Realizamos diversas intervenciones en la Institución Educativa San Francisco de Asís, en el barrio Policarpa, de Cartagena. Allí desarrollamos acciones orientadas **a mejorar el entorno escolar y fortalecer el bienestar de los estudiantes.** Además, entregamos dotaciones como balones, ventiladores, tableros y puntos ecológicos, aportando así al funcionamiento y a la calidad educativa.

**Cerramos el año sacándoles sonrisas a 472 niños a través de nuestras entregas de regalos.** Esta actividad la llevamos a cabo con las comunidades circundantes a nuestras sedes del Oriente antioqueño, el Área Metropolitana y Cartagena, beneficiando a:

**200 niños de las veredas de Toldas, La Playa, Berracal y Garrido, en el Oriente antioqueño.**

**102 niños del barrio Asturias, en Itagüí.**

**20 niños de la Fundación Valora-t, en el corregimiento de Santa Elena.**

**150 niños del barrio Policarpa, en Cartagena.**



**CADA AÑO, NUESTRO COMPROMISO SE TRADUCE EN CIENTOS DE SONRISAS Y NUEVAS OPORTUNIDADES.**





# 4



- Movilidad que cuida al mundo
- Cambio climático: una agenda estratégica
- Cerrar ciclos abrir oportunidades
- Recursos y su uso responsable

## PLANETA



Cuidar  
lo esencial



“Trabajo sembrando plátano, yuca y cacao. Gracias a Auteco ya no me toca deforestar la montaña para sacar madera, sino que puedo ayudarle a la naturaleza al sembrar árboles y plantas que son comida. Con el apoyo económico del programa, los campesinos como yo podemos cuidar la montaña y el agua”.



Aquí puedes conocer más sobre esta historia

**Juan Manuel Franco.**  
Campesino beneficiario BancO2  
(Grupo Auteco y Masbosques).

# Movilidad que cuida el mundo

(GRI 3-3)

**Proteger el planeta no es capítulo aparte: es una forma de entender la movilidad.** Cada motocicleta, cada batería, cada repuesto y cada ruta trazada deja una huella en el planeta. Por eso buscamos que las nuestras se conviertan en **aportes y oportunidades que transformen la manera en la que habitamos el mundo.**

Estamos comprometidos con la minimización de impactos ambientales y la mitigación del cambio climático, pues reconocemos que la sostenibilidad ambiental es un imperativo para la viabilidad de nuestro negocio y compromiso ético.



Nuestra misión se extiende a los bosques, quebradas, el aire y las comunidades con acciones concretas como **reducir, transformar, circular, compensar, regenerar e innovar.**

## Acelerar el cambio en nuestras motocicletas

### Comprometidos con una movilidad menos contaminante

**La movilidad sostenible es una convicción estratégica y una transformación permanente.** Somos conscientes de que nuestras acciones son determinantes en la mejora de la calidad del aire y la mitigación de emisiones nocivas de CO<sub>2</sub>. Para esto decidimos avanzar en dos rutas:

- 1 Acelerar la transición de cero emisiones directas.
- 2 Elevar el desempeño ambiental de la oferta a combustión.

Además de este esfuerzo técnico, desarrollamos protocolos y políticas para el manejo de residuos peligrosos en

nuestros centros de servicio autorizado, como la correcta disposición de baterías, aceites usados y componentes.

Sumado a esto, de la mano con nuestros aliados estratégicos, hemos accedido a tecnologías más limpias y fortalecido la resiliencia de nuestra cadena de valor. Nuestra ruta de mejora continua en el desarrollo y lanzamiento de modelos con mejores rendimientos energéticos o de combustión ratifica nuestro compromiso por mitigar externalidades negativas.

### Apache RTR 160 4V XC FI (Euro V)



El 30% de nuestras referencias a combustión **cumple con los estándares Euro IV y Euro V**, lo que reduce contaminantes y genera un consumo más eficiente del combustible.



## Movilidad eléctrica: convicción, inversión y visión

Como parte integral de nuestra transformación empresarial, la movilidad eléctrica es un compromiso que orienta decisiones estratégicas, inversiones y alianzas.

Esto implica enfrentar retos del ecosistema como:

**Mayor infraestructura** de carga.

**Marcos regulatorios.**

**Cadenas de suministro** más resilientes.

**Barreras de conocimiento** (usuarios, entidades financieras y autoridades).

**La electrificación es el camino para garantizar ciudades más limpias, competitivas y eficientes.** En 2025 la aceleramos con soluciones confiables, accesibles y adaptadas.

## Auteco BLUE: reinventando el camino del futuro



**En 2025 consolidamos una transformación profunda con una nueva arquitectura operativa que amplía el alcance de la movilidad eléctrica en todas nuestras líneas** y fortalece una posventa especializada, elevando la experiencia del cliente y la confiabilidad en nuestro ecosistema.

**Reconfiguración del modelo:** Evolucionamos hacia un enfoque más ágil, eficiente y centrado en el cliente, alineado con las dinámicas del mercado y de la transición energética.



**Tener una van eléctrica de Auteco economiza muchos gastos,** además de que su manejo es más suave y no genera ruido. La batería es suficiente y rinde durante toda mi jornada laboral”

Duván, colaborador conductor de la empresa EMMA (alimentos).

**Fortalecimiento de la operación con socios comerciales:** Potenciamos nuestras alianzas estratégicas para asegurar mayor cobertura, cercanía y capacidad de respuesta.

**Consolidación como plataforma de movilidad sostenible:** Nos posicionamos como un habilitador clave de la movilidad sostenible en Colombia, integrando soluciones que van más allá de los vehículos y proponiendo una visión en el largo plazo de adopción de tecnologías más limpias.

Recibimos el **Sello Oro de la Secretaría de Movilidad de Bogotá por nuestro aporte a la movilidad de cero emisiones.** Por cada kilómetro recorrido en nuestros vehículos evitamos 0,4 kgCO<sub>2</sub>eq.

### Nuestro portafolio Auteco BLUE



**CARROS:** DFM  
**PICK UPS:** DFM



**VANS:** Stark  
**CAMIONES:** Stark  
**BUSES:** Stark

**EN 2025 VENDIMOS 345 VEHÍCULOS ELÉCTRICOS DE AUTECO BLUE.**



## Auteco Electric: reinvencción en dos ruedas



**El ecosistema eléctrico continuó ganando tracción; para los usuarios los beneficios están en:**

Un menor costo de su operación, consumo y desgaste de los componentes.

**Exenciones** de impuestos.

**Descuentos** en el SOAT (seguro obligatorio de accidentes de tránsito).

**Reducción** de tarifas en la revisión técnico-mecánica.

**Exención** y flexibilidad en medidas como el pico y placa.

**Menor** impacto acústico.

Por su parte, las empresas también encuentran oportunidades que, a su vez, impulsan el salto hacia flotas eléctricas en las compañías de logística, entregas y comercio. Algunos son:

**Incentivos** fiscales (deducción del 50% de la inversión en el impuesto a la renta, exclusión del IVA, exención arancelaria).

## Nuestro portafolio Auteco Electric

### MOTOCICLETAS:

Starker, Super Soco y Segway Ninebot



### BICICLETAS:

Starker



### PATINETAS:

Starker y Velocifero



## Starker AVANTI X



Este año algunos de nuestros proveedores estratégicos comenzaron una **migración de baterías de litio a alternativas con sodio**. Esto disminuye el impacto ambiental y amplía la disponibilidad y la durabilidad.

## Cuando los residuos dejan de ser el fin y se convierten en el inicio

### Gestión de baterías de litio

La transición energética no consiste solo en colocar más vehículos cero emisiones en las calles, sino en asegurar soluciones responsables y escalables para sus componentes críticos. La gestión del ciclo de vida de las baterías de litio es hoy un pilar de circularidad y seguridad operacional. El crecimiento del parque eléctrico exige anticipar riesgos ambientales, técnicos y logísticos en un contexto donde la cadena de reciclaje en Colombia aún es incipiente y persisten brechas regulatorias y de infraestructura.



El cuidado y vigilancia del ciclo de vida de las baterías de litio comienzan desde la venta de los vehículos.

En 2025 consolidamos un modelo basado en estándares operativos, prevención y desarrollo de capacidades como el **manejo, almacenamiento y disposición de baterías de litio en los talleres de posventa para evitar daños y reducir accidentes por su manipulación**. También fortalecimos el **E-LAB de Auteco BLUE**, un laboratorio para diagnóstico y reparación de estas baterías, ampliando así la vida útil, mejorando la trazabilidad y habilitando esquemas de segunda vida y reciclaje con mayor seguridad.

Este enfoque se materializó en un piloto de segunda vida emblemático en Cartagena para respaldo energético del centro de monitoreo de la sede, **con 18 kWh de capacidad y 5,5 horas de autonomía**.



Durante el año, el sistema entregó

# 45,5 horas

acumuladas de respaldo y permitió reutilizar

# 132 kilogramos de baterías de litio

lo que evitó 3.024 kgCO<sub>2</sub>e y 981 kWh asociados a la fabricación de un sistema nuevo.

De cara al futuro, fortaleceremos la red de posventa, la infraestructura para recepción y almacenamiento seguro, y las alianzas que garanticen trazabilidad y cumplimiento normativo. Priorizaremos baterías con estados de salud superiores al 70% para proyectos de segunda vida, maximizando así el valor de los materiales y reduciendo la presión sobre recursos primarios.

**La segunda vida se consolida como puente entre innovación técnica, circularidad y resiliencia energética.**

Ampliamos el uso de baterías de litio al utilizarlas como generadoras de respaldo energético en la sede Cartagena.

# Cambio climático: una agenda estratégica

## Riesgos y oportunidades

(GRI 201-2)

**Colombia es un país altamente expuesto a eventos climáticos extremos;** por eso se hace imperativo anticiparnos a los riesgos y fortalecer la resiliencia de nuestros centros de operación en el país. **En 2025 realizamos un estudio especializado de riesgos físicos y de transición para las sedes del Oriente antioqueño y Cartagena.**

Esta investigación subrayó la importancia de integrar los criterios climáticos a la gestión, toma de decisiones, inversión y planeación estratégica, pues evidenció amenazas que podrían afectar la infraestructura, los activos, los colaboradores y los procesos logísticos:



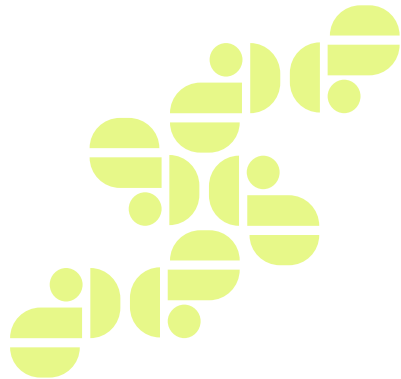
Continuaremos fortaleciendo nuestra adaptación al integrar la información climática a nuestros procesos. Este enfoque reducirá vulnerabilidades y mantendrá un crecimiento alineado con los retos globales y locales sobre el cambio climático.

La gestión climática abre oportunidades. Al invertir en infraestructura resiliente y transición tecnológica, podremos **reducir pérdidas, mejorar la continuidad, la competitividad, el posicionamiento y el acceso a programas de incentivos.**



En cada área de nuestra operación tomamos decisiones enfocadas en la mitigación de los riesgos climáticos.

## Nuestra ruta de carbono-neutralidad



La gestión del cambio climático en Grupo Auteco tiene un hito decisivo: en 2022 nos certificamos como Carbono Neutro por primera vez. Desde entonces, renovamos anualmente este logro neutralizando el 100% de las emisiones categoría 1 y 2 bajo estándares internacionales, lo que nos posiciona como una de las pocas compañías del sector automotor colombiano con este compromiso.

Nuestra **Política Integral** incorpora un principio para la gestión de GEI (gases de efecto invernadero) con compromisos claros de mitigación, compensación y seguimiento.

Este enfoque es implementado mediante planes trianuales (el actual 2023 a 2026) y ciclos de certificación que actualizan metas y proyectos. Estos buscan tomar decisiones informadas en las fuentes de emisión, optimizar procesos y reducir el consumo de energía y combustible. Todo esto habilita mejoras operativas, financieras y de contribución climática.

### Nuestra estrategia se estructura en:

**1** Con el inventario anual de emisiones bajo la NTC-ISO 14064-1:2020, que cuantifica las emisiones categoría 1 (emisiones directas), categoría 2 (consumo de energía), categorías 3 y 4 (cadena de valor).



**2** El Plan de Gestión de Emisiones ejecuta estrategias que reducen progresivamente la huella de carbono con el cumplimiento de las metas y lineamientos del método de contracción de emisiones absolutas de Science Based Targets Initiative (SBTi). En el largo plazo, estas buscan reducir en un 12,6% las emisiones absolutas tonCO<sub>2</sub>eq con respecto a 2023.

**3** Neutralizamos emisiones que no son técnicamente reducibles, a través de la compra de bonos de carbono verificados, bajo el esquema de pago por servicios ambientales, que aporta a la reforestación y conservación de bosques nativos y ecosistemas estratégicos.



## Cuantificar para transformar

### Medición de huella de carbono

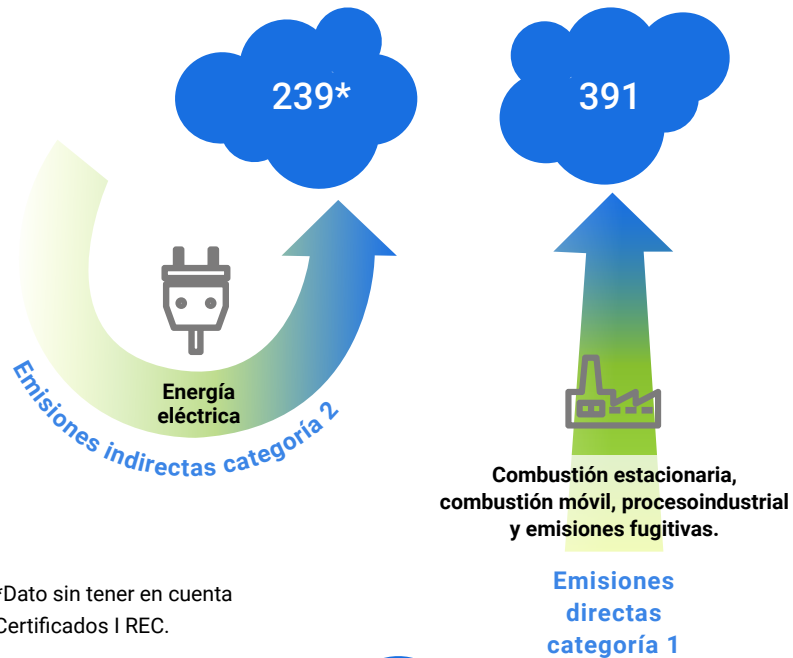
(GRI 305-1, 305-2 y 305-3)

Desde 2018 medimos nuestra huella de carbono bajo los lineamientos de la Norma ISO 14064. Contamos con la verificación Icontec, que asegura credibilidad con trazabilidad metodológica y comparabilidad interanual.



### Emisiones de gases de efecto invernadero (GEI)

/ tonCO<sub>2</sub>eq Datos proyectados 2025



\*Dato sin tener en cuenta Certificados I REC.



Verificamos nuestra huella de carbono de 2024 bajo la norma NTC-ISO 14064-1:2020, en los alcances 1 y 2, donde por primera vez fue incluida la operación de Auteco BLUE, con un total de **977** tonCO<sub>2</sub>eq. La variación con respecto a 2023 fue de 21,8% (802 TONCO<sub>2</sub>eq).



VER-GEI-  
INVENTARIO  
-2025-89882

## Plan de Gestión de Emisiones

(GRI 305-5)

A través de nuestro Plan de Gestión de Emisiones enfrentamos el cambio climático gestionando la huella de carbono generada y el consumo energético. El plan integra eficiencia energética en sedes, monitoreo de indicadores de consumo, electrificación progresiva de la flota, uso de combustibles y refrigerantes de menor impacto así como adquisición de equipos eficientes.

En 2025 enfocamos nuestros esfuerzos en la implementación de estrategias de eficiencia energética en el Grupo Auteco, especialmente en nuestros centros operativos.

Gracias a esto y nuestro trabajo de la mano con las áreas de mantenimiento logramos:

Ahorros energéticos de

**152.109 kWh**

en total, equivalentes a evitar emisiones de

**33.071 kgCO<sub>2</sub>eq.**

Gracias a nuestra gestión del cambio climático, seguimos siendo **Carbono Neutro**.



CN-CER-2024- 78942

Luis Miguel Valencia, beneficiario programa BanCO2, Sonsón.



Dolly Osorio, beneficiaria programa BanCO2.



## Compensación de emisiones

Compensamos **700 toneladas de CO<sub>2</sub>eq** mediante la adquisición de bonos de carbono a través del programa BancO2 de Masbosques, un esquema PSA (pago por servicios ambientales) que conecta al sector privado con familias campesinas para financiar la conservación y reforestación.

Este modelo genera un doble impacto: ambiental, al capturar carbono y proteger la biodiversidad, y social, al impulsar ingresos sostenibles que benefician la calidad de vida de comunidades rurales.

Adicionalmente, certificamos **el 84% de nuestro consumo de electricidad como energía verde** a través de EPM, garantizando su origen en fuentes renovables.

### RETOS

- **Adaptar** la estrategia de carbono-neutralidad a los nuevos estándares regulatorios (Icontec E-PS-0187) fortaleciendo la gestión del alcance 3 como prioridad estructural de nuestra huella.
- **Descarbonizar** la cadena de valor mediante trabajo articulado con proveedores y aliados integrando compra responsable, eficiencia logística y soluciones colaborativas en transporte y materiales.
- **Integrar** tecnologías de la transi-

ción energética (como hidrógeno y captura, uso y almacenamiento de carbono) bajo criterios de viabilidad técnica y modelos de negocio adaptativos.

- **Potenciar** la eficiencia energética y consolidar proyectos de energías renovables apoyados en analítica avanzada para robustecer el control operacional.
- **Elevar** el estándar de desempeño climático preparando la renovación de la certificación con metas más exigentes y una hoja de ruta alineada con mejores prácticas.

# Cerrar ciclos, abrir oportunidades

## Economía circular

Es un pilar transversal de nuestra estrategia de sostenibilidad, una vía concreta para materializar el propósito superior de llevar progreso a las personas. Al optimizar el uso del agua, la energía y los materiales en todo el ciclo de vida de productos y operaciones, generamos valor económico, fortalecemos el bienestar de los colaboradores y las comunidades, y reducimos nuestro impacto ambiental.

Esta visión se materializa en la cadena de ensamblaje, en el empaque y distribución de repuestos, en la gestión responsable de los materiales y en el cumplimiento disciplinado de los planes posconsumo, integrando así los pilares de progreso, personas y planeta con resultados medibles.

La gobernanza y la cultura sostienen este enfoque y sus resultados. Adoptamos como anexo a la **Política Integral un principio en Basura Cero** que impulsa la sensibilización continua, incentivos para las ideas de reducción, reutilización y reciclaje, y auditorías periódicas para la mejora permanente.

### Así gestionamos el propósito de Basura Cero

Es una herramienta metodológica que apalanca estrategias alineadas a las 9Rs de la economía circular. Este enfoque genera eficiencias al disminuir nuestros costos para la disposición, moviliza la innovación para reinsertar materiales en la cadena de producción y nos posiciona como referente en la gestión de residuos.

Basados en el ciclo PHVA (planificar, hacer, verificar y actuar), **reducimos las fuentes de basura y reutilizamos, aprovechamos y valoramos los residuos** para evitar que lleguen a los rellenos sanitarios.



- **RESTAURAR** los productos obsoletos.
- **REMANUFACTURAR** con partes consideradas residuos.
- **RECUPERAR** piezas para una función diferente.
- **RECICLAR** para transformar en algo nuevo.

- **RECHAZAR** recursos que no pueden reciclar.
- **REPENSAR** para evitar residuos.
- **REDUCIR** el uso de energía y materia prima para la fabricación.
- **REUTILIZAR** el producto tanto como sea posible.
- **REPARAR** para alargar la vida útil.





### Medidas que ejecutamos

Una medición mensual y rigurosa de indicadores permite evaluar la efectividad de las estrategias del Sistema de Gestión de Basura Cero en cada sede. En 2025 logramos:

**96%**  
de los residuos generados en las operaciones fueron aprovechados.

**42ton**  
de residuos orgánicos fueron utilizados en procesos de compostaje.

**624**  
colaboradores aprobaron el curso Soy Basura Cero.

**168ton**  
de residuos como cajas, caucho, bolsas plásticas o estibas fueron reutilizadas en procesos internos dentro de las diferentes sedes.

### REVOLUCIONAMOS LA CIRCULARIDAD:

#### El primer piloto de autopartes inyectadas con plástico reincorporado

En alianza con nuestro proveedor Si3 llevamos a cabo un proceso de testeo que evaluó diferentes porcentajes de plástico remolido peletizado para su inyección en las autopartes del scooter Agility. Las pruebas demostraron

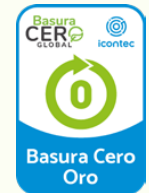
que el porcentaje de material reincorporado era óptimo y cumplía con los estándares de calidad requeridos para su producción en masa.

Este logro consolida un **nuevo modelo de aprovechamiento de materiales en nuestra cadena de valor** y abre oportunidades para probar este enfoque en otras referencias de nuestro portafolio.

Con estos resultados avanzaremos hacia la incorporación de este material recuperado en el **100% de las bases de sillines de los modelos comercializados por el Grupo Auteco y otras autopartes de Victory y TVS**. Este es un paso concreto hacia la reducción del impacto ambiental y la cultura de innovación de productos responsables. La expansión progresiva de este piloto será un hito en los procesos industriales sostenibles y un referente para la industria de motocicletas en Colombia.

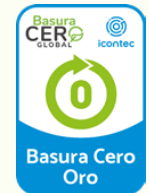
Con nuestros esfuerzos en circularidad, en 2025 **logramos certificar la Planta de Rionegro como Basura Cero (categoría oro)**. Con esta, son tres sedes certificadas, junto a Guarne y Cartagena.

Auteco S.A.S.



CER976109

Auteco Mobility S.A.S.



CER1082796



**TIENDA ECO:**  
donde los residuos se transforman en sonrisas



Es una de las iniciativas más significativas en el CEDI Guarne. Demuestra que la economía circular puede generar beneficios ambientales, sociales y económicos. En 2025 **aprovechamos materiales que equivalen a 2,7 toneladas de residuos, que se convirtieron en mobiliario** para atender necesidades internas con soluciones a la medida y con un menor costo. Este es un modelo de canje donde cada persona aporta a

un modelo de economía circular. Por ejemplo, los colaboradores pueden acceder a los productos elaborados a cambio de insumos para mantener el taller activo.

Además, la Tienda ECO fortalece el compromiso social con intervenciones que, con un enfoque sociodemográfico, en 2025 beneficiaron a **72 familias (465 personas) con un mobiliario básico que mejoró su calidad de vida.**

### ALIANZAS PARA LA CIRCULARIDAD

La circularidad también se fortalece en la relación con el entorno productivo. En 2025 participamos en un programa de simbiosis empresarial liderado por Cornare y la Corporación Empresarial del Oriente Antioqueño (CEO), donde presentamos **dos proyectos para transformar la gestión de residuos y**

**habilitar nuevos encadenamientos circulares** entre empresas.

Estas iniciativas profundizan la colaboración con proveedores, gestores y aliados, facilitando así el intercambio de subproductos, la estandarización de empaques retornables y la adopción de soluciones compartidas para materiales complejos.



### Controlar para cuidar

#### Gestión integral de residuos sólidos (GRI 306-1 y 306-2)

**Comprender y mitigar los impactos potenciales** es una prioridad. Residuos como aceites usados, baterías de plomo ácido, pinturas, solventes, llantas y ciertos empaques pueden generar contaminación persistente en suelos y cuerpos de agua, emisiones de GEI y riesgos de toxicidad para trabajadores y terceros si no se gestionan adecuadamente.

Para prevenir estos impactos, aplicamos una gestión técnica basada en Basura Cero, que incluye rotulación y separación en la fuente, almacenamiento seguro, capacitación continua y disposición final mediante gestores autorizados con licencias vigentes. **Este modelo garantiza trazabilidad verificable de principio a fin y minimiza los efectos ambientales y sanitarios.**

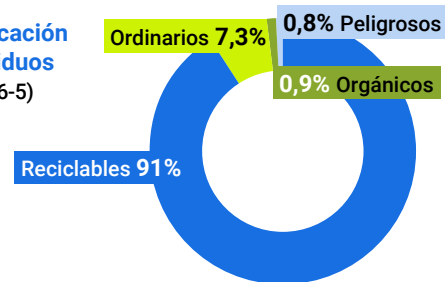


Nos formamos para que todos conozcamos y pongamos en práctica acciones que aportan a la gestión adecuada de residuos.

#### Residuos por método de aprovechamiento y disposición final (toneladas) (GRI 306-3, 306-4 y 306-5)

MÉTODO DE DISPOSICIÓN FINAL	TOTAL GENERADO
Biorremediación	3
Celda de seguridad	3
Compostaje	43
Posconsumos	11
Reciclaje/aprovechamiento	3.938
Relleno sanitario	309
Valorización energética	57
<b>Total</b>	<b>4.363</b>

#### Clasificación de residuos (GRI 306-5)



## Gestión de residuos posconsumo

La gestión ambiental se extiende más allá de nuestras plantas bajo el principio de responsabilidad extendida del productor. Administramos residuos posconsumo de baterías de plomo ácido, llantas, envases y empaques, y aparatos eléctricos y electrónicos, en cumplimiento de la normativa colombiana vigente.

Administramos residuos posconsumo de baterías de plomo ácido, llantas, envases y empaques, y aparatos eléctricos y electrónicos, en cumplimiento de la normativa colombiana vigente.

Para ello estamos afiliados a planes colectivos especializados y operamos un sistema de recolección en centros de servicio autorizado con trazabilidad y seguimiento certificado de la disposición y aprovechamiento. Esta estructura reduce riesgos ambientales y ofrece certeza a clientes, autoridades y aliados sobre la gestión adecuada del fin de vida del producto.



### Aliados para los residuos posconsumo (GRI 301-3)



Completamos cinco años implementando esta alianza de la ANDI.

#### Envases y empaques aprovechables

Cantidad recuperada (Ton)

Cartón  
298,8  
Plástico  
68,3

TOTAL

367,1



Con EcoCómputo gestionamos los residuos eléctricos y electrónicos (RAEE) con responsabilidad ambiental.

#### Aparatos eléctricos y electrónicos

Cantidad recuperada (kg)

359



ENTREGA TU BATERÍA Y RENUEVA LA ENERGÍA.

Recoenergy es nuestro aliado en la recuperación y fabricación de baterías nuevas.

#### Baterías de plomo ácido

Unidades recuperadas

259.056



Sistema Verde nos apoya en la gestión y operación de llantas usadas.

#### Llantas recuperadas a nivel nacional

Unidades recuperadas

490.138

### RETOS

- **Escalar** la economía circular a toda la cadena de valor manteniendo altos niveles de aprovechamiento en escenarios de crecimiento del negocio.
- **Diseñar** e implementar modelos de negocio y componentes circulares incorporando materiales reciclables o reciclados sin comprometer desempeño ni seguridad.
- **Fortalecer** la articulación con proveedores mediante estándares de retornabilidad, compras circulares y digitalización de la trazabilidad de materiales.
- **Expandir** la simbiosis industrial y consolidar capacidades técnicas y culturales que posicionen la circularidad como motor de competitividad y de valor compartido.

# Recursos y su uso responsable

## Gestión ambiental



Hemos consolidado un enfoque integral orientado a optimizar recursos, fortalecer la competitividad y cumplir rigurosamente la regulación mediante iniciativas que abarcan toda la operación y responden a las expectativas de los grupos de interés, lo que nos posiciona como referente del sector automotor.

El desempeño es monitoreado con indicadores de agua, energía y residuos, apoyados en tableros que facilitan decisiones basadas en datos y priorización de inversiones. En 2025 reforzamos medidas de eficiencia que redujeron consumos, generaron ahorros operativos y fortalecieron la resiliencia ambiental, entendiendo que **cada litro y cada kilovatio cuentan para lograr un desempeño responsable.**



En 2025 alcanzamos un hito con la certificación EDGE Advanced en nuestra Planta de Ensamble de Cartagena Mamonal, otorgada por Camacol. El reconocimiento valida **ahorros del 45% en energía y 25% en agua, así como una reducción del 98% en carbono incorporado en materiales, equivalente a 329,8 toneladas de CO<sub>2</sub> evitadas en construcción y 96,2 toneladas de CO<sub>2</sub>/año en emisiones operacionales proyectadas.**

La certificación respalda decisiones arquitectónicas y operativas que reducen la demanda energética (techos y muros reflectantes, aislamiento térmico, optimización del porcentaje de vidrio fachada y uso de energía renovable en sitio), junto con soluciones de eficiencia hídrica y reutilización de materiales constructivos, lo cual disminuye la huella ambiental en todo el ciclo de vida del proyecto.



La responsabilidad por la gestión ambiental está en el corazón de todos nuestros colaboradores.

## Energía que transforma

Reducción del consumo de energía del

# 17,9%

en nuestras plantas de ensamble.

Sin embargo, comparado con 2024, hubo un incremento del 7,2% del consumo de energía en el Grupo.



## Eficiencia energética

(GRI 302-4)

La eficiencia energética es un eje transversal de la sostenibilidad y una palanca de competitividad. A través de la modernización de equipos, de la automatización y de un sistema de gestión basado en datos, **optimizamos consumos, anticipamos desviaciones, reducimos costos y fortalecemos la continuidad operativa.**

Todas las medidas se integran en un sistema de monitoreo en tiempo real que valida resultados, identifica circuitos críticos y consolida una cultura de eficiencia que asegura que los beneficios se mantengan y escalen en el tiempo. En 2025, las acciones más representativas se concentraron en Cartagena y en las plantas del Oriente antioqueño, con **ahorros anuales por 152.109 kWh, discriminados así:**



### AHORROS FABRICATO:

**Renovación** del sistema de aire comprimido (reemplazo de cinco compresores): **19.562 kWh.**

### AHORROS RIONEGRO:

**Temporizadores** de carga durante los fines de semana (montacargas): **591,36 kWh.**

**Automatización** de luminarias superiores en bodega: **11.555 kWh.**

**Regulación** de intensidad lumínica de acuerdo con la luz natural (línea 1 de ensamble): **2.367 kWh.**

### AHORROS CARTAGENA:

**Sustitución** tecnológica y eficiente del sistema de aire comprimido: **26.873 kWh.**

**Automatización** para apagar los aires acondicionados fuera del horario operativo: **15.355 kWh.**

**Renovación** de ventiladores: **253 kWh.**

**Limpieza** de paneles solares que facilitan la generación de energía: **73.806 kWh.**

Consumo de energía interno (Gigajoules - GJ)  
Grupo Auteco (GRI 302-1)

**CONSUMO TOTAL**  
12.614,1

RENOVABLES	ENERGÍA RENOVABLE	Icono
2.412,9	Energía solar consumida	
5.520	Energía consumida de red certificada verde	
NO RENOVABLES	ELECTRICIDAD	Icono
1.038	Energía consumida de la red convencional	
2,17	REFRIGERACIÓN	
	Refrigerantes	
2.187,6	COMBUSTIBLE	
	Gasolina	
864	Gas natural	

## RETOS

- Avanzar en autonomía energética, resiliencia operativa y eficiencia en el uso de recursos.
- Profundizar la automatización de los sistemas en la Planta de Cartagena para optimizar el consumo y mejorar el desempeño energético.
- Instalar ventiladores de alto desempeño que incrementen la eficiencia y reduzcan la demanda energética para la climatización.
- Estandarizar la temperatura mediante controles automáticos con parámetros estables que garanticen el confort con menor consumo.



Controlamos, vigilamos y cuidamos el agua con nuestras Plantas de Tratamiento internas en Rionegro, Guarne y Cartagena.

## Cada litro cuenta

En comparación con 2024, hubo un incremento del 25,7% del consumo de agua, en contraste con nuestras plantas de ensamble en donde alcanzamos una reducción del

**4,8%**  
del consumo de agua.

### Eficiencia hídrica (GRI 303-1, 303-2)

El agua es un recurso esencial para el bienestar de nuestros colaboradores y la continuidad operativa. Aunque no es un insumo productivo, **su gestión es prioritaria ante la variabilidad climática y episodios de racionamiento.** Todas las sedes se abastecen de la red de acueducto en condiciones de potabilidad y cuentan con monitoreo permanente, análisis de consumos y mantenimiento preventivo para detectar fugas y promover eficiencia.

**Tratamos nuestras aguas a través de Plantas de Tratamiento de Aguas Residuales (PTAR) en Rionegro, Guarne y Cartagena** gestionando aguas domésticas y no domésticas bajo control de parámetros críticos para un desempeño estable como:

- Demanda bioquímica.
- Demanda química de oxígeno.
- Sólidos suspendidos totales.
- Potencial de hidrógeno (pH).
- Aceites y grasas.

### Entre los avances de 2025, se destacan:

- Llevamos a cabo la estandarización de indicadores de consumo, mejores prácticas de mantenimiento y sensibilización sobre el uso racional del agua.
- Fortalecimos la eficiencia hídrica en la **Planta de Cartagena** con la instalación de medidores en puntos clave para detectar posibles pérdidas, lo que permitió corregir oportunamente una fuga en la línea de ingreso de la PTAR. Con campañas de sensibilización entre los colaboradores, **logramos una reducción del 12% en el consumo de agua en esta sede** respecto a 2024.

De cara al futuro, el desafío es robustecer la analítica y la infraestructura para anticipar escenarios de estrés hídrico y seguir reduciendo consumos con soluciones tecnológicas y operativas.



**30.341**

metros cúbicos fue nuestro consumo total de agua.

Tratamos

**10.196**

metros cúbicos de agua a través de nuestras PTAR.



Estándar GRI	Ubicación	Página	Omisiones	
			Requisitos omisión	Motivo
<b>CONTENIDOS GENERALES</b>				
<b>Contenido 2-1:</b> Detalles organizacionales	Sobre este informe	4		
<b>Contenido 2-2:</b> Entidades incluidas en la presentación de informes de sostenibilidad	Sobre este informe	4		
<b>Contenido 2-3:</b> Periodo objeto del informe, frecuencia y punto de contacto	Sobre este informe	4		
<b>Contenido 2-4:</b> Actualización de la información	-	-	Literal a	No procede
<b>Contenido 2-5:</b> Verificación externa	Sobre este informe	4		
<b>Contenido 2-6:</b> Actividades, cadena de valor y otras relaciones comerciales	Creer con propósito y Nuestra cadena de valor	9, 10 y 11		
<b>Contenido 2-7:</b> Empleados	Nuestros colaboradores	44		
<b>Contenido 2-8:</b> Trabajadores que no son empleados	Nuestros colaboradores	44		
<b>Contenido 2-9:</b> Estructura de gobernanza y composición	Liderazgos que generan confianza	12	Literal c (iii; iv; vi; vii; viii)	Información confidencial
<b>Contenido 2-12:</b> Función del máximo órgano de gobierno en la supervisión de la gestión de los impactos	Liderazgos que generan confianza	12		
<b>Contenido 2-13:</b> Delegación de la responsabilidad de gestión de los impactos	Liderazgos que generan confianza	12		
<b>Contenido 2-14:</b> Función del máximo órgano de gobierno en la presentación de informes de sostenibilidad	Liderazgos que generan confianza	12		
<b>Contenido 2-15:</b> Conflictos de interés	Principios que nos orientan	15	Literal b	Información confidencial
<b>Contenido 2-22:</b> Declaración sobre la estrategia de desarrollo sostenible	Carta del Presidente de la Junta Directiva	5		
<b>Contenido 2-23:</b> Compromisos y políticas	Principios que nos orientan	14 y 15		
<b>Contenido 2-24:</b> Incorporación de los compromisos y políticas	Principios que nos orientan	14		
<b>Contenido 2-26:</b> Mecanismos para solicitar asesoramiento y plantear inquietudes	Principios que nos orientan	15		
<b>Contenido 2-28:</b> Afiliación a asociaciones	Unidos para transformar	21		
<b>Contenido 2-29:</b> Enfoque para la participación de los grupos de interés	Así es nuestro modelo de sostenibilidad	17		



Estándar GRI	Ubicación	Página	Omisiones	
			Requisitos omisión	Motivo
<b>GRI 3: TEMAS MATERIALES</b>				
<b>Contenido 3-1:</b> Proceso de determinación de los temas materiales	Así es nuestro modelo de sostenibilidad	18		
<b>Contenido 3-2:</b> Lista de temas materiales	Así es nuestro modelo de sostenibilidad	19		
<b>Contenido 3-3:</b> Gestión de los temas materiales	Desarrollo de producto, Ecosistema Innovador a la medida del cliente, Excelencia operacional, Calidad del portafolio, Desarrollo de proveedores, Operaciones logísticas, Servicio posventa y repuestos, Bienestar y cuidado del empleado, Movilidad Segura, Movilidad que cuida al mundo.	27, 30, 32, 33, 34, 36, 37, 45, 49, 56		
<b>DESEMPEÑO ECONÓMICO</b>				
<b>Contenido 201-2:</b> Implicaciones financieras y otros riesgos y oportunidades derivados del cambio climático	Riesgos y oportunidades	60	Literal a (iii, iv y v)	Información no disponible
<b>MATERIALES</b>				
<b>Contenido 301-3:</b> Productos y materiales de envasado recuperados	Gestión de residuos posconsumo	67	Literal b	Información no relevante
<b>ENERGÍA</b>				
<b>Contenido 302-1:</b> Consumo de energía dentro de la organización"	Eficiencia energética	69		
<b>Contenido 302-4:</b> Reducción del consumo energético	Eficiencia energética	69		
<b>AGUA Y EFLUENTES</b>				
<b>Contenido 303-1:</b> Interacción con el agua como recurso compartido	Eficiencia hídrica	70	Literal d	Información no disponible
<b>Contenido 303-2:</b> Gestión de los impactos relacionados con el vertido de agua	Eficiencia hídrica	70		
<b>EMISIONES</b>				
<b>Contenido 305-1:</b> Emisiones directas de GEI (alcance 1)	Medición de huella de carbono	62		
<b>Contenido 305-2:</b> Emisiones indirectas de GEI asociadas a la energía (alcance 2)	Medición de huella de carbono	62		
<b>Contenido 305-3:</b> Otras emisiones indirectas de GEI (alcance 3)	Medición de huella de carbono	62		
<b>Contenido 305-5:</b> Reducción de las emisiones de GEI	Plan de gestión de emisiones	63		



Estándar GRI	Ubicación	Página	Omisiones	
			Requisitos omisión	Motivo
<b>RESIDUOS</b>				
<b>Contenido 306-1:</b> Generación de residuos e impactos significativos relacionados con los residuos	Gestión integral de residuos sólidos	66		
<b>Contenido 306-2:</b> Gestión de impactos significativos relacionados con los residuos	Gestión integral de residuos sólidos	66		
<b>Contenido 306-3:</b> Residuos generados	Gestión integral de residuos sólidos	66		
<b>Contenido 306-4:</b> Residuos no destinados a eliminación	Gestión integral de residuos sólidos	66		
<b>Contenido 306-5:</b> Residuos destinados a eliminación	Gestión integral de residuos sólidos	66		
<b>EMPLEO</b>				
<b>Contenido 401-2:</b> Prestaciones para los empleados a tiempo completo que no se dan a los empleados a tiempo parcial o temporales	Portafolio de beneficios	45		
<b>SALUD Y SEGURIDAD EN EL TRABAJO</b>				
<b>Contenido 403-1:</b> Sistema de gestión de la salud y la seguridad en el trabajo	Seguridad y salud en el trabajo	46		
<b>Contenido 403-2:</b> Identificación de peligros, evaluación de riesgos e investigación de incidentes	Seguridad y salud en el trabajo	46		
<b>Contenido 403-5:</b> Formación de trabajadores sobre salud y seguridad en el trabajo	Seguridad y salud en el trabajo	46		
<b>Contenido 403-6:</b> Promoción de la salud de los trabajadores	Seguridad y salud en el trabajo	46		
<b>Contenido 403-7:</b> Prevención y mitigación de los impactos para la salud y la seguridad en el trabajo directamente vinculados a través de las relaciones comerciales	Seguridad y salud en el trabajo	46		
<b>FORMACIÓN Y EDUCACIÓN</b>				
<b>Contenido 404-1:</b> Promedio de horas de formación al año por empleado	Desempeño de nuestro aprendizaje	48		
<b>Contenido 404-2:</b> Programas para desarrollar las competencias de los empleados y programas de ayuda a la transición	Desarrollo del talento	47		
<b>DIVERSIDAD E IGUALDAD DE OPORTUNIDADES</b>				
<b>Contenido 405-1:</b> Diversidad de órganos de gobierno y empleados	Composición de la Junta Directiva, Composición del Comité Directivo, Nuestros colaboradores.	13, 44		
<b>COMUNIDADES LOCALES</b>				
<b>Contenido 413-1:</b> Operaciones con programas de participación de la comunidad local, evaluaciones del impacto y desarrollo	Movilizamos el tejido comunitario	51		

2025 INFORME DE  
SOSTENIBILIDAD

